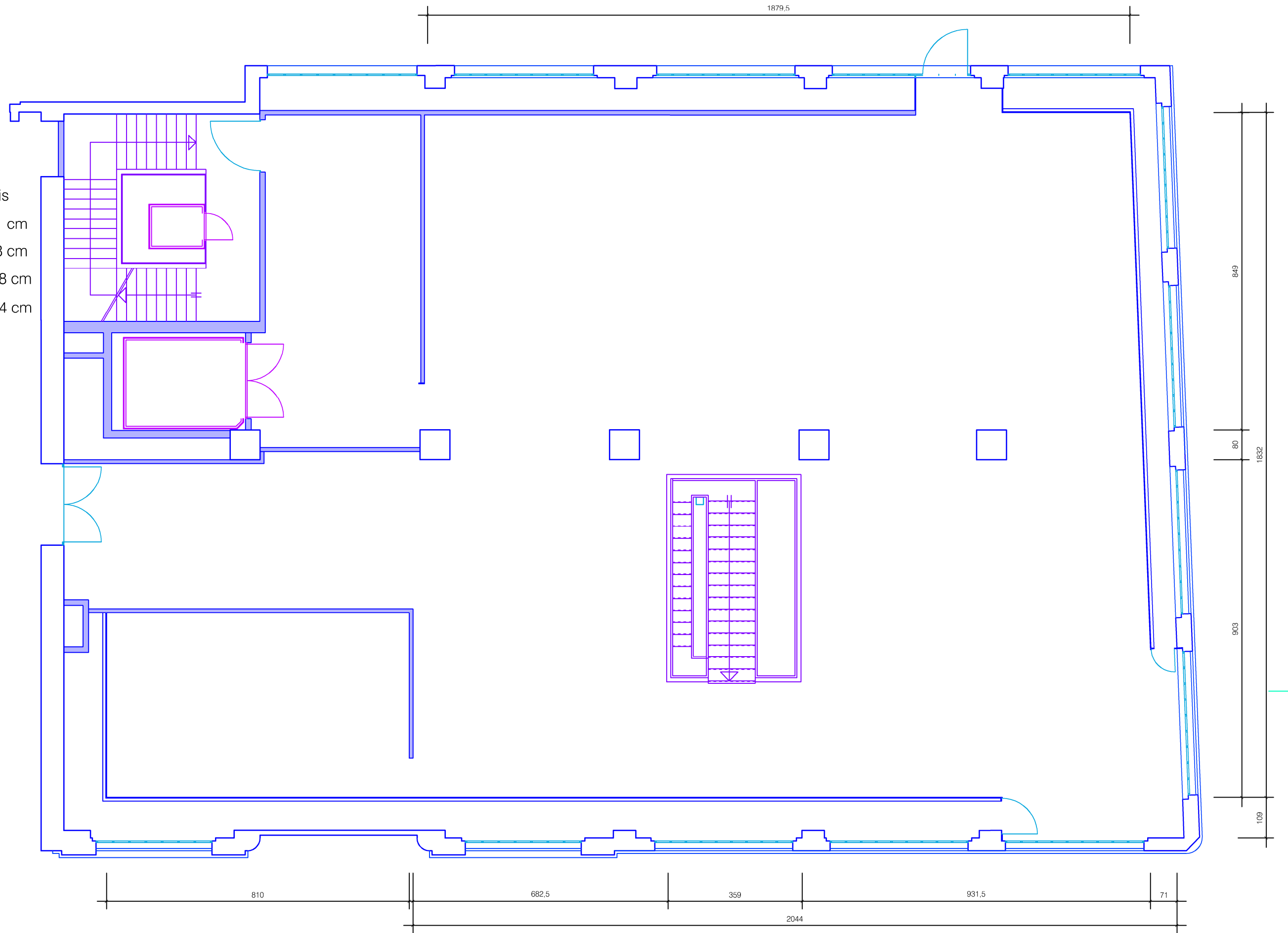


Sol en plots de bois debout
 Plafond en poutrelles hourdis
 Haut. sous hourdis = 441 cm
 Haut. sous hourdis = 418 cm
 Haut. sous sommier = 358 cm
 Haut. sous porte fluos = 354 cm



A
↑

A'
↑



VILLE DE GENEVE
 Département de la Culture et du Sport
 Route de Malagnou, 15-17-19
 Case postale 6178, 1211 Genève 6
 Tél. +41(0)22 418 65 00 - Fax +41(0)22 418 65 01
<http://www.ville-geneve.ch/geneve-ville-culture/>

Le Commun

1er étage

Plan

Ech : 1 : 100

Base de plan.: Armoire à plans
 Dessin: Alain Richina
 Dessiné le: 16 juillet 2016
 Modif. les: