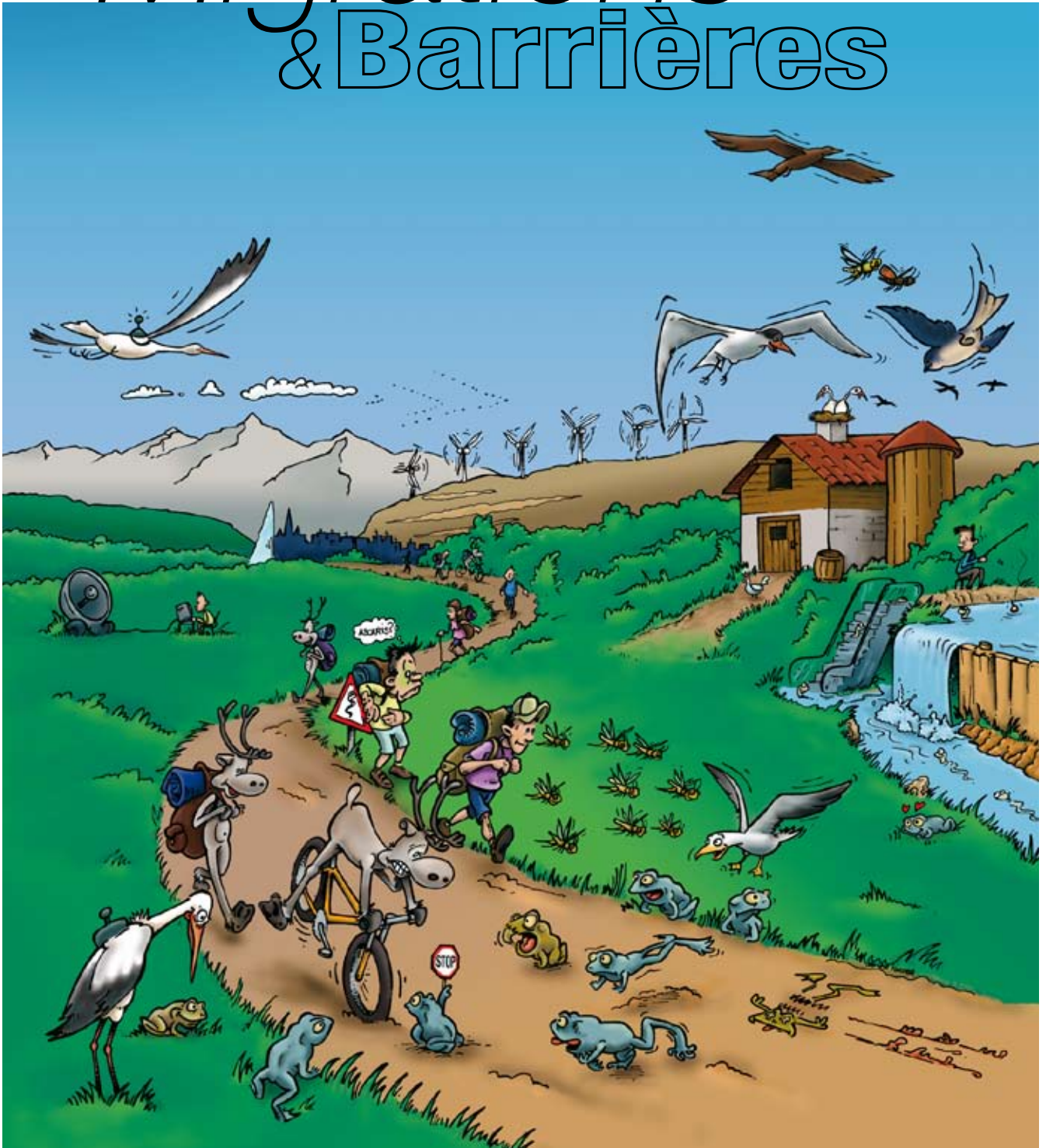


Migrations & Barrières



VILLE DE
GENÈVE



DÉPARTEMENT DE LA CULTURE

Une migration dans le passé et au présent: le Renne

Parfois dans les vastes contrées du Grand Nord, les rennes font partie des **diverses grands mammifères** terrestres à grande migration. Ils parcourent le long de leurs vastes territoires, Sibirie d'Amérique, Aléoutides, parcourent au printemps d'immenses étendues enneigées par centaines de milliers à travers les terres arctiques, mais la chasse intensive ou la fragmentation excessive des milieux naturels ont largement réduit ces migrations spectaculaires.

RENNE OU CARIBOU?

Originaire d'Amérique du Nord, le renne (ou caribou) a été introduit dans toutes les régions froides de l'Amérique Nord. Il jouit de la réputation d'être un animal robuste et résistant à l'altitude, à la neige et au froid. Mais, au contraire, il est très sensible aux maladies et aux parasites. Les rennes sont donc très vulnérables et leur population est en constante diminution.

LA MIGRATION: UNE RECHERCHE PERPÉTUELLE DE NOURRITURE

Dans le grand Nord, les rennes sont très sensibles à la sécheresse. Ils ne peuvent pas survivre sans la neige. Ils migrent donc en fonction de la disponibilité de la nourriture. Les rennes migrent donc en fonction de la disponibilité de la nourriture. Les rennes migrent donc en fonction de la disponibilité de la nourriture.



DÉTROIT DE BÉRING: POINT OU BARRIÈRE?

Il y a 12 000 ans, les rennes ont traversé le détroit de Bering, entre l'Asie et l'Amérique du Nord. Ils ont ainsi pu migrer vers l'Amérique du Nord. Les rennes ont ainsi pu migrer vers l'Amérique du Nord.



Les rennes ont ainsi pu migrer vers l'Amérique du Nord. Ils ont ainsi pu migrer vers l'Amérique du Nord.



TITRE Migrations et barrières

ANNÉE DE PRODUCTION 2004

BRÈVE DESCRIPTION
Une exposition pour découvrir les multiples aspects de la migration chez les animaux et prendre conscience de la nécessité de mieux protéger les couloirs de migration.

RÉALISATION ET PRODUCTION
Muséum d'histoire naturelle de la Ville de Genève

NOMBRE DE VISUELS
28 panneaux

DESCRIPTION
Toile plastifiée de 90x200cm tendue sur structure métallique légère.

DOCUMENTATION D'ACCOMPAGNEMENT
Résumé de l'exposition en français, allemand et anglais

REMARQUES
Dossier de présentation sur demande

TRANSPORT ET MONTAGE
Transport très aisé: chaque panneau est enroulé, avec sa structure métallique de montage, dans un tube de 90cm de longueur. Montage rapide et très facile.

VALEUR D'ASSURANCE
25'000.- francs suisses

PRIX DE LOCATION
Location: 1000.- francs suisses par mois

CONTACT
Pascal Moeschler, responsable secteur expositions itinérantes

ADRESSE ET COORDONNÉES
Muséum d'histoire naturelle
1, route de Malagnou
CP 6434 - CH-1211 Genève 6
T +41 22 418 63 47
F +41 22 418 63 01
E pascal.moeschler@ville-ge.ch