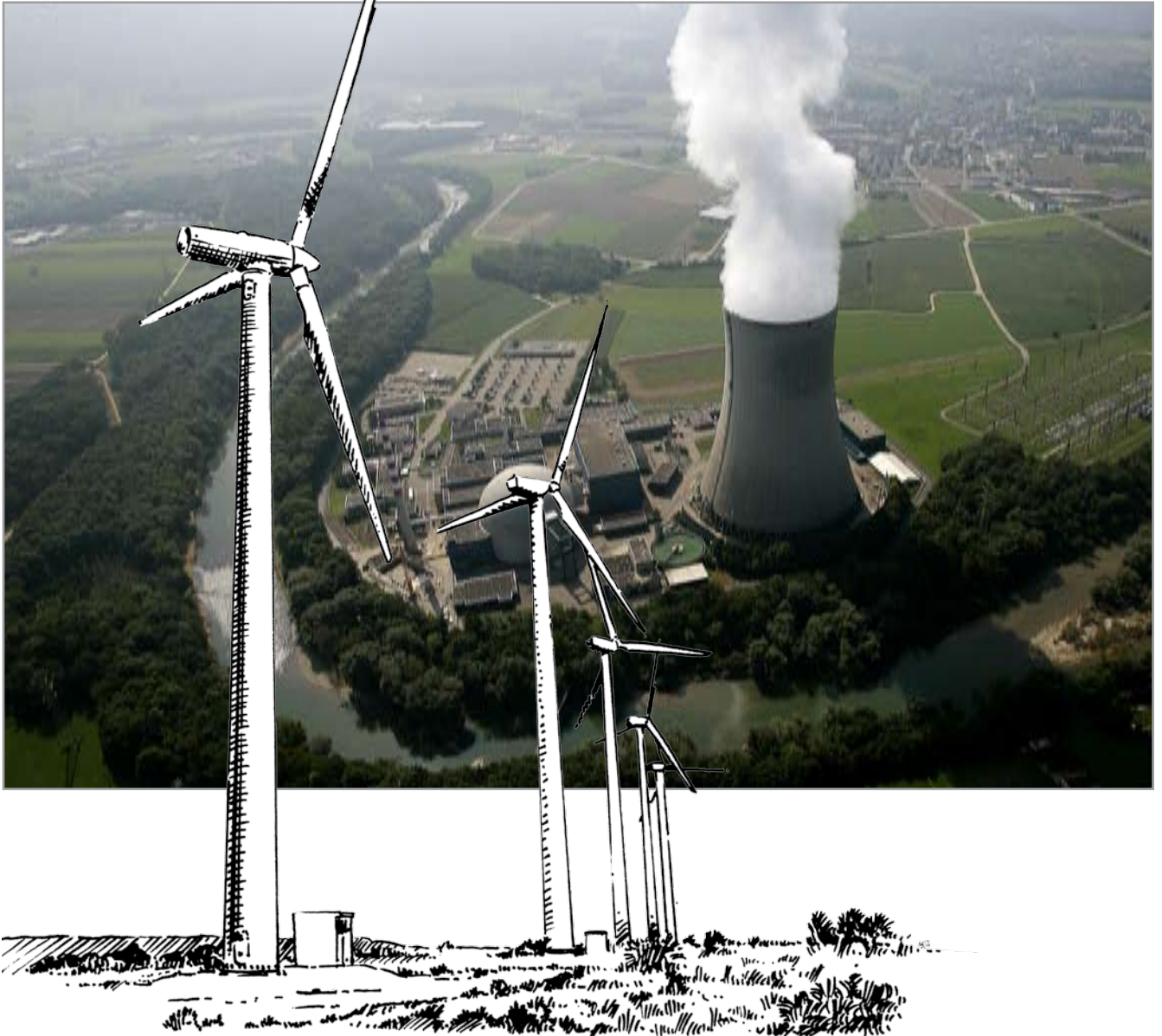


m m m m m m m m

EXPOSITION ITINÉRANTE N°7

LES ÉNERGIES



m séum
genève

VILLE DE GÈNÈVE DÉPARTEMENT DE LA CULTURE

LES ÉNERGIES: l'eau

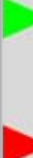
De quelle eau s'agit-il ? Quelle énergie est-ce ?
 - à quelle échelle ? Quelle est la source ?
 - est-ce un système à énergie renouvelable ?
 L'hydroélectricité, dans ce cas, s'est construite au cours de ces dernières années et elle est devenue une énergie renouvelable.



L'hydroélectricité, c'est quoi ?
 C'est l'énergie électrique obtenue en exploitant l'énergie contenue dans un flux d'eau en mouvement.

LES AVANTAGES DE L'HYDROÉLECTRICITÉ
 - une énergie renouvelable
 - une énergie propre
 - une énergie abordable

LES INCONVÉNIENTS DE L'HYDROÉLECTRICITÉ
 - la construction de barrages
 - la modification de l'écosystème
 - la pollution



TITRE Les énergies

ANNÉE DE PRODUCTION
2007

BRÈVE DESCRIPTION
 Une exposition qui propose un tour d'horizon de toutes les énergies dont nous disposons. Pour les différents types d'énergie, les avantages et les inconvénients de leur exploitation et de leur utilisation sont présentés.

RÉALISATION ET PRODUCTION
 Muséum d'histoire naturelle de la Ville de Genève

NOMBRE DE VISUELS
 8 panneaux doubles et 1 panneau simple

DESCRIPTION
 Toile plastifiée de 90x200cm tendue sur structure métallique légère

DOCUMENTATION D'ACCOMPAGNEMENT
 Une brochure accompagne l'exposition

REMARQUES
 Dossier de présentation sur demande

TRANSPORT ET MONTAGE
 Transport très aisé: chaque panneau est enroulé, avec sa structure métallique de montage, dans un tube de 90cm de longueur. Montage rapide et très facile.

VALEUR D'ASSURANCE
 12'000.- francs suisses

PRIX DE LOCATION
 Location: 500.- francs suisses par mois

CONTACT
 Pascal Moeschler, responsable secteur expositions itinérantes

ADRESSE ET COORDONNÉES
 Muséum d'histoire naturelle
 1, route de Malagnou
 CP 6434 - CH-1211 Genève 6
T +41 22 418 63 47
F +41 22 418 63 01
E pascal.moeschler@ville-ge.ch

