



m

Le Muséum est un outil  
au service de la préservation  
du patrimoine naturel

 **mséum**  
genève  
VILLE DE  
GENÈVE DÉPARTEMENT DE LA CULTURE

ROUTE DE MALAGNOU 1-1208 GENÈVE  
TÉL: +41 (0)22 418 63 00  
FAX: +41 (0)22 418 63 01  
WWW.VILLE-GE.CH/MHWG

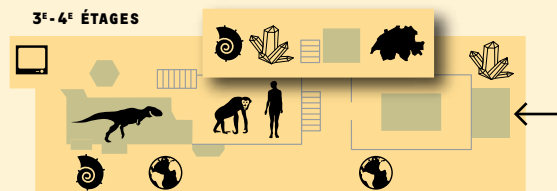
DU MARDI AU DIMANCHE  
DE 10H À 17H - ACCÈS FACILITÉ POUR  
LES PERSONNES HANDICAPÉES  
CAFÉTÉRIA-BOUTIQUE-BIBLIOTHÈQUE

BUS: 1-8, ARRÊTS TRANCHÉES ET MUSÉUM  
OU 20-27, ARRÊT MUSÉUM  
TRAM: 12-16-17, ARRÊT VILLEREUSE  
PARKING: VILLEREUSE

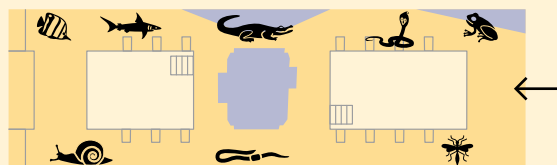
## Les collections permanentes du Muséum

### GÉOSCIENCES

AVENTURE DE LA TERRE  
 PODIUM DES GRANDS  
 SQUELETTES  
 MINÉRAUX  
 GÉOLOGIE DU PAYS DE GENÈVE  
 GÉOLOGIE DE LA SUISSE  
 HISTOIRE DE L'HOMME



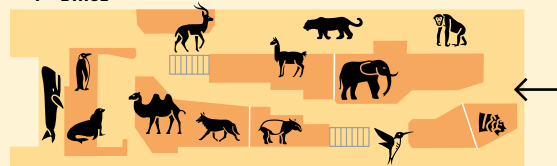
### 2<sup>e</sup> ÉTAGE



### FAUNE EXOTIQUE

POISSONS - CROCODILES -  
 TORTUES - REPTILES -  
 AMPHIBIENS - INVERTÉBRÉS  
 SALLE BLASCHKA,  
 LES DOMPTEURS DE VERRE

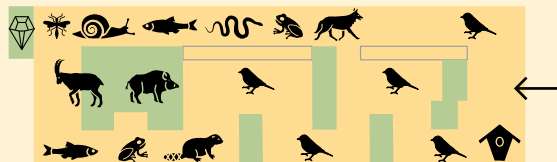
### 1<sup>er</sup> ÉTAGE



### FAUNE EXOTIQUE

MAMMIFÈRES  
 OISEAUX

### REZ-DE CHAUSÉE



### FAUNE RÉGIONALE

PIERRES PRÉCIEUSES:  
 COLLECTION PAMELA SCHERER

## Bienvenue au Muséum de Genève!

Dans le hall d'entrée, quatre terrariums abritent des serpents exotiques et notre mascotte, **Janus**, la tortue à deux têtes née dans une couveuse du Muséum le 3 septembre 1997.

Le bassin central, longtemps occupé par **Ali**, célèbre alligator qui vécut au Muséum de 1958 à 1990, héberge actuellement un squelette d'éléphant d'Asie, un squelette de souris et un squelette d'homme.

Le hall des 1<sup>er</sup> et 2<sup>e</sup> étages et le fond de la galerie du 3<sup>e</sup> étage sont réservés à de **petites expositions temporaires**.

Au 1<sup>er</sup> étage, face à la **caféteria**, un **coin lecture est réservé aux petits**.

Une section du 3<sup>e</sup> étage est consacrée à l'accueil des **grandes expositions temporaires**. Dans l'**espace vidéo** au fond du 3<sup>e</sup> étage, des films en relation avec nos expositions ou des sujets d'actualité sont diffusés en continu.

Instrument indispensable de la recherche et de la formation, la **bibliothèque** est ouverte au public.

Une **salle de conférence**, une **salle de cours**, une **salle de réunion** et une vaste **caféteria** permettent, sur demande, l'organisation de colloques, congrès, séminaires et autres réunions.

**VISITES**  
**SUR INSCRIPTION**  
 + 41 (0)22 418 63 00

**ANIMATIONS**  
**ENTRÉE LIBRE**

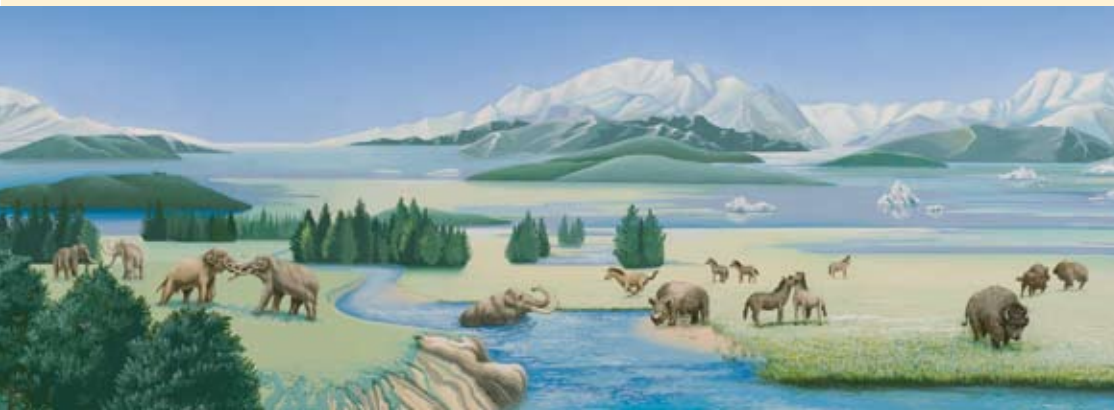
**FILMS**  
**ENTRÉE LIBRE**

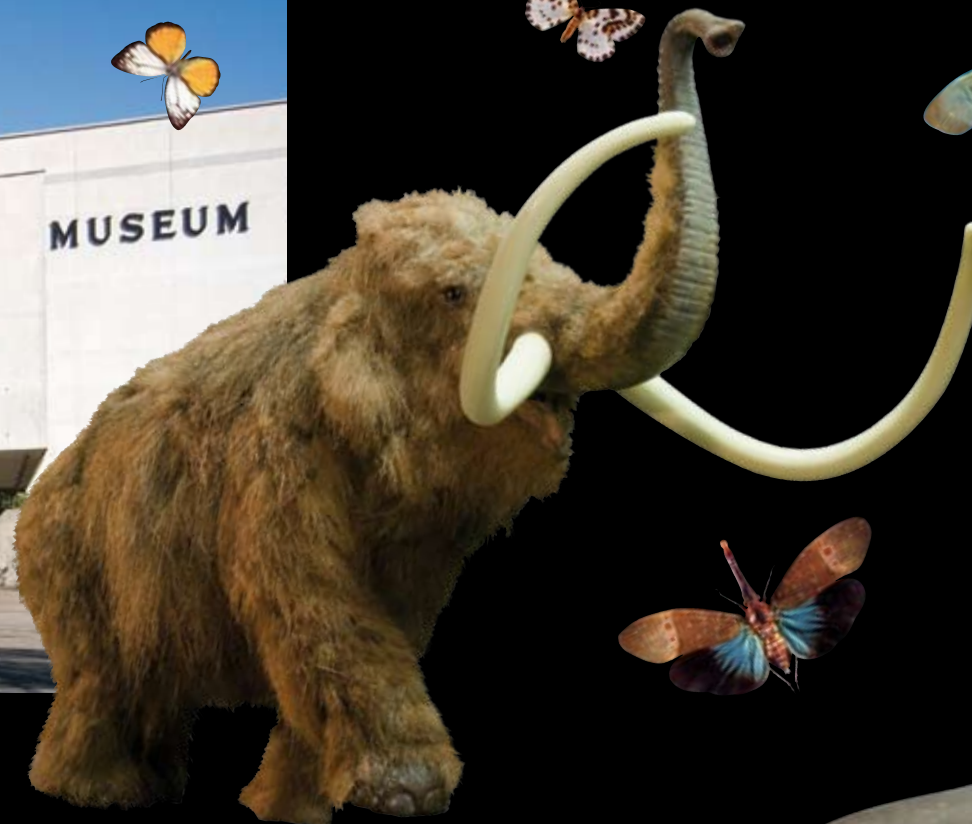
**GROUPES**  
**VISITES DÉCOUVERTES**  
**PAYANTES**  
**DU MARDI AU VENDREDI**  
**PETITE ENFANCE**  
**PARCOURS INTERACTIFS**  
**INSTITUTIONS DE LA PETITE**  
**ENFANCE, CLASSES ENFANTINES**  
**ET MAISONS DE QUARTIER**  
**ENFANTS DE 3 > 6 ANS**  
**ACCUEIL GRATUIT**  
**ÉCOLES PRIMAIRES**  
**ATELIERS PÉDAGOGIQUES,**  
**VISITES COMMENTÉES**  
**ACCUEIL GRATUIT**

**ANIMATIONS DU MERCREDI**  
**DE 14H > 16H30**  
**EN CONTINU**  
**TOUS PUBLICS**

**ESPACE VIDÉO**  
**PROJECTIONS EN CONTINU**  
**DE FILMS EN LIEN AVEC LES**  
**THÉMATIQUES DES EXPOSITIONS**  
**TEMPORAIRES OU AVEC**  
**DES SUJETS D'ACTUALITÉ**

**CINÉ-SAMEDI, CINÉ-DIMANCHE**  
**SUR GRAND ÉCRAN**  
**DES FILMS DOCUMENTAIRES,**  
**ANIMALIERS**  
**ET SCIENTIFIQUES**





LE MUSÉUM A ÉTÉ CONSTRUIT ET AMÉNAGÉ ENTRE 1961 ET 1966 SOUS LA DIRECTION DE L'ARCHITECTE BÂLOIS, RAYMOND TSCHUDIN.

LE BAS-RELIEF EN BRONZE QUI ORNE LE FRONTON EST L'ŒUVRE DE PAUL BIANCHI, UN SCULPTEUR GRISONNAIS; IL REPRÉSENTE LES DEUX DOMAINES TRAITÉS PAR L'INSTITUTION: LA ZOOLOGIE ET LES GÉOSCIENCES.

IL EST DIFFICILE DE DÉTERMINER AVEC PRÉCISION LA DATE DE FONDATION DE L'INSTITUTION. UNE TENTATIVE DE CRÉATION D'UN MUSÉE A LIEU EN 1794, MAIS SON EXISTENCE EST ÉPHÉMÈRE. EN 1811, L'ACADÉMIE REÇOIT DES COLLECTIONS MAIS IL FAUT ATTENDRE 1820 POUR ASSISTER À L'INAUGURATION OFFICIELLE DU MUSÉE ACADÉMIQUE AU 11 DE LA GRAND-RUE. CETTE MÊME ANNÉE, LA VILLE DE GENÈVE DEVIENT PROPRIÉTAIRE DES

COLLECTIONS. LES LOCAUX S'AVÈRENT RAPIDEMENT TROP EXIGUS ET EN 1872, UN NOUVEAU MUSÉE EST INAUGURÉ AUX BASTIONS. MAIS LE MANQUE DE PLACE SE FAIT VITE SENTIR ET DES COLLECTIONS SONT TRANSFÉRÉES AU PALAIS EYNARD. DANS LA PREMIÈRE MOITIÉ DU 20<sup>e</sup> SIÈCLE, UN PROJET DE MUSÉE À LA PLACE STURM EST ABANDONNÉ À CAUSE DE LA PREMIÈRE GUERRE MONDIALE.

**mséum**  
genève

ROUTE DE MALAGNOU 1-1208 GENÈVE  
TÉL: +41 (0)22 418 63 00  
FAX: +41 (0)22 418 63 01  
WWW.VILLE-GE.CH/MHNG

DU MARDI AU DIMANCHE  
DE 10H À 17H - ACCÈS FACILITÉ POUR  
LES PERSONNES HANDICAPÉES  
CAFÉTÉRIA-BOUTIQUE-BIBLIOTHÈQUE

BUS: 1-8, ARRÊTS TRANCHÉES ET MUSÉUM  
OU 20-27, ARRÊT MUSÉUM  
TRAM: 12-16-17, ARRÊT VILLEREUSE  
PARKING: VILLEREUSE

