

Muséum d'histoire naturelle
&
sa filiale : Musée d'histoire des sciences

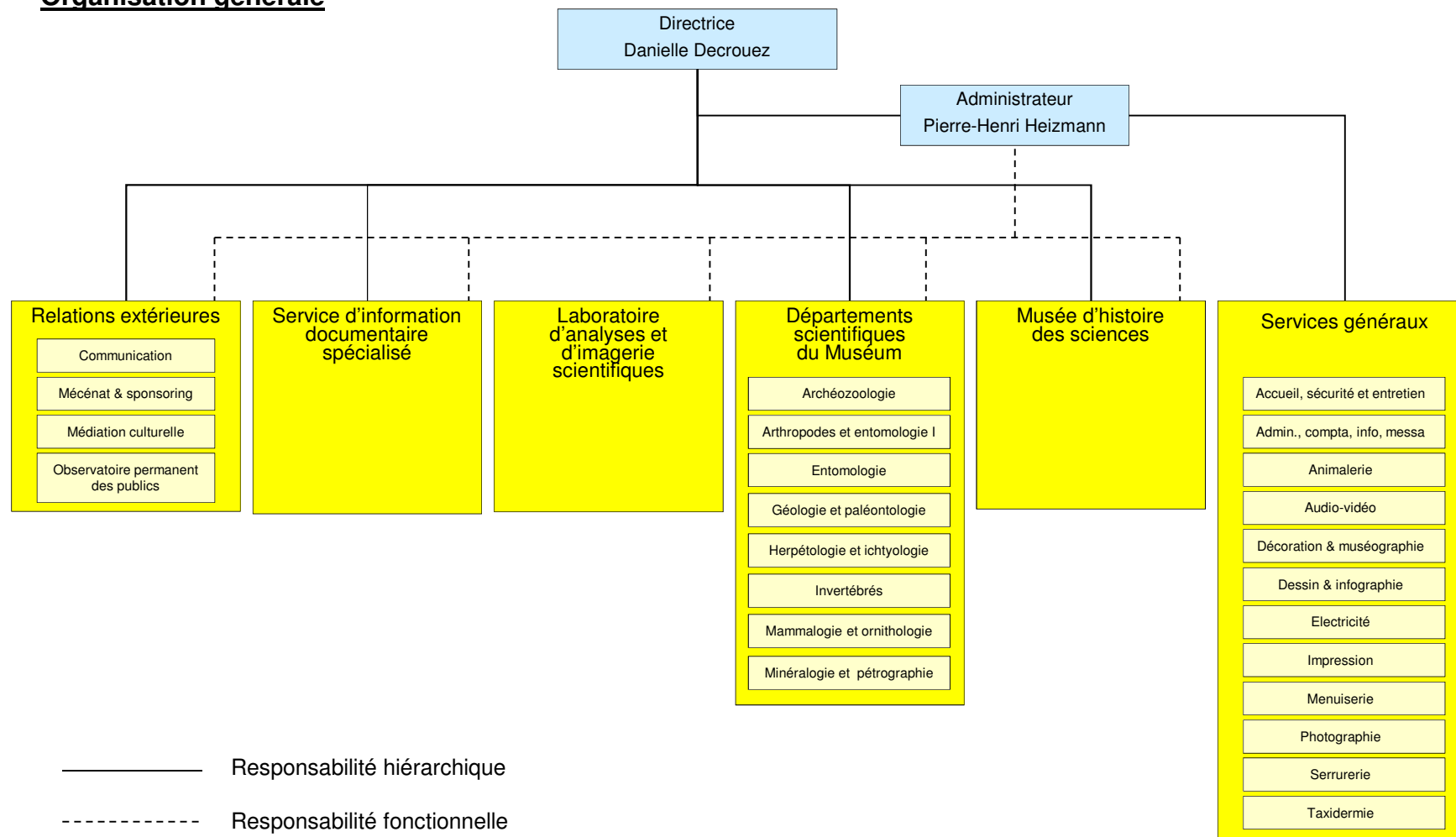
Organisation

Mise à jour : 1^{er} novembre 2011

Index

Organisation générale	Page 3
<i>Relations extérieures</i>	
Communication	Page 5
Mécénat & sponsoring	Page 5
Médiation culturelle	Page 5
Observatoire permanent des publics	Page 5
<i>Service d'information documentaire spécialisé</i>	Page 7
<i>Laboratoire d'analyses et d'imagerie scientifiques</i>	Page 9
<i>Départements scientifiques du Muséum</i>	
Archéozoologie	Page 11
Arthropodes et entomologie I	Page 12
Entomologie	Page 12
Géologie et paléontologie	Page 13
Herpétologie et ichtyologie	Page 13
Invertébrés	Page 14
Mamalogie et ornithologie	Page 14
Minéralogie et pétrographie	Page 15
<i>Musée d'histoire des sciences</i>	Page 17
<i>Services généraux</i>	
Accueil, sécurité et entretien	Page 19
Administration & comptabilité	Page 20
Animalerie	Page 21
Audio-vidéo	Page 21
Décoration et muséographie	Page 22
Dessin et infographie	Page 23
Electricité	Page 23
Impression	Page 23
Menuiserie	Page 23
Photographie	Page 24
Serrurerie	Page 24
Taxidermie	Page 24

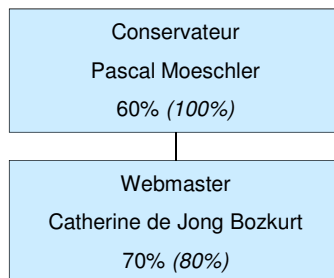
Organisation générale



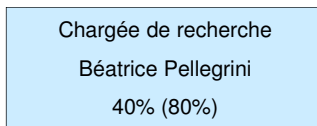
Relations extérieures

Organisation

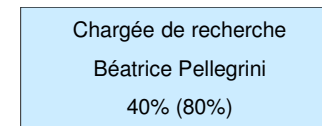
Communication



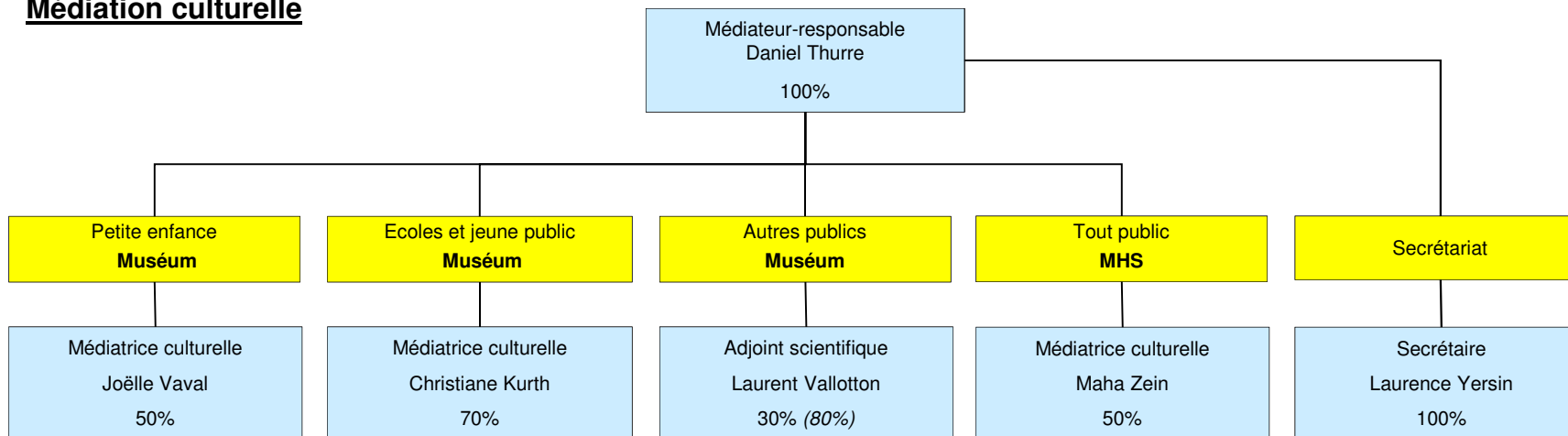
Mécénat & sponsoring



Observatoire permanent des publics



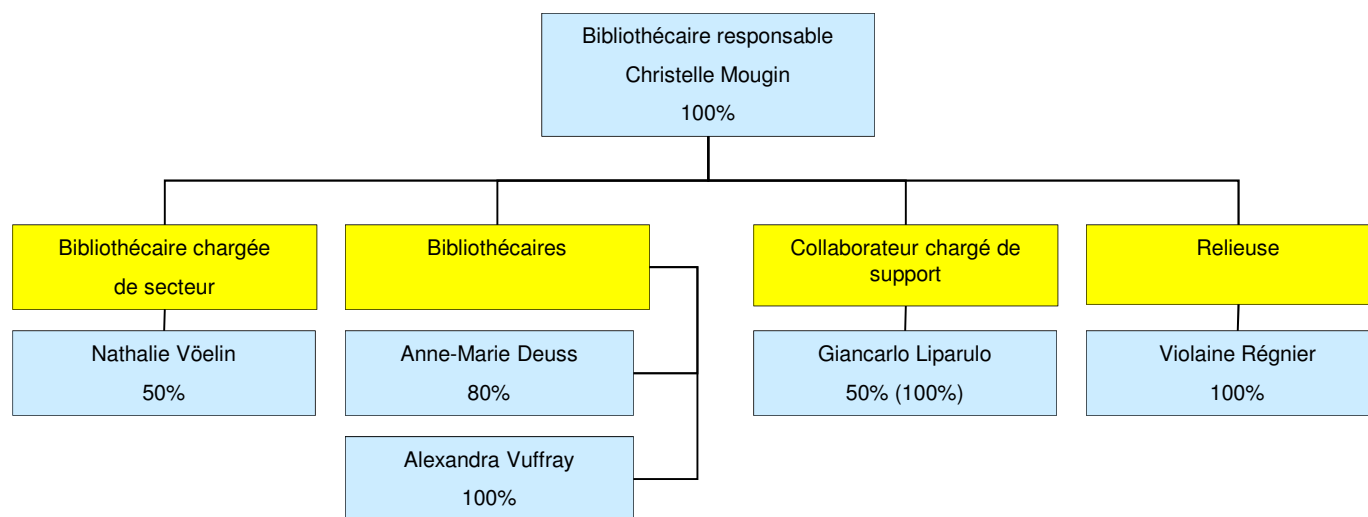
Médiation culturelle



Service d'information documentaire spécialisé

Organisation

Service d'information documentaire spécialisé



Laboratoire d'analyses et d'imagerie scientifiques

Organisation

Laboratoire d'analyses et d'imagerie scientifiques

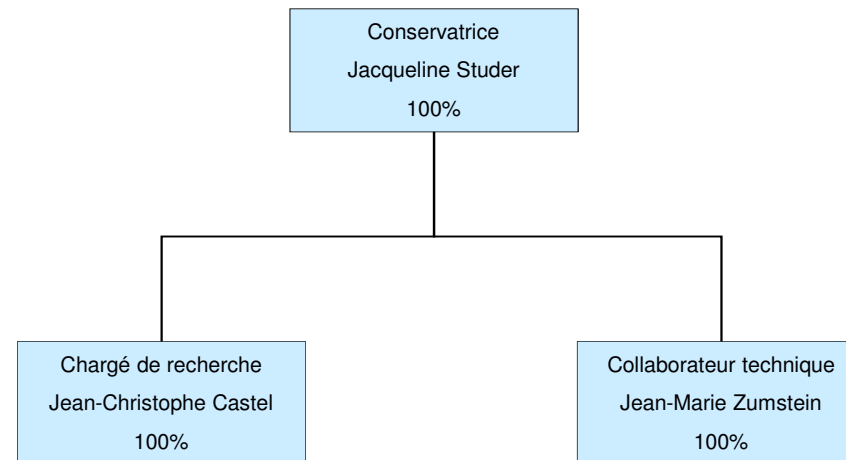
Conservateur
Edwin Gnos
10% (100%)

Chargé de recherche
André Piuz
50% (100%)

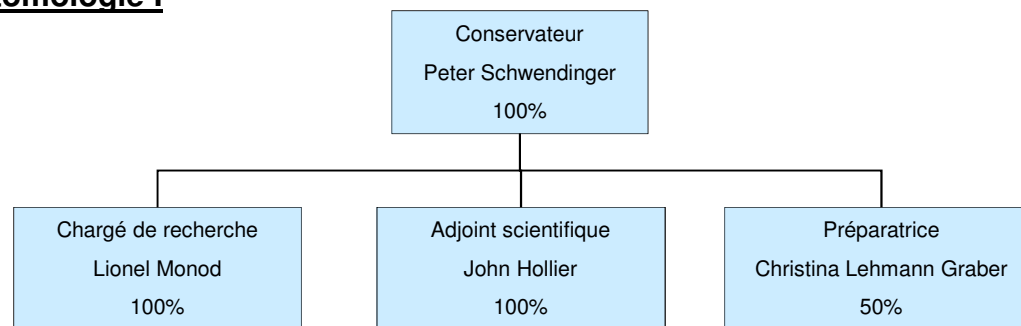
Départements scientifiques du Muséum

Organisation

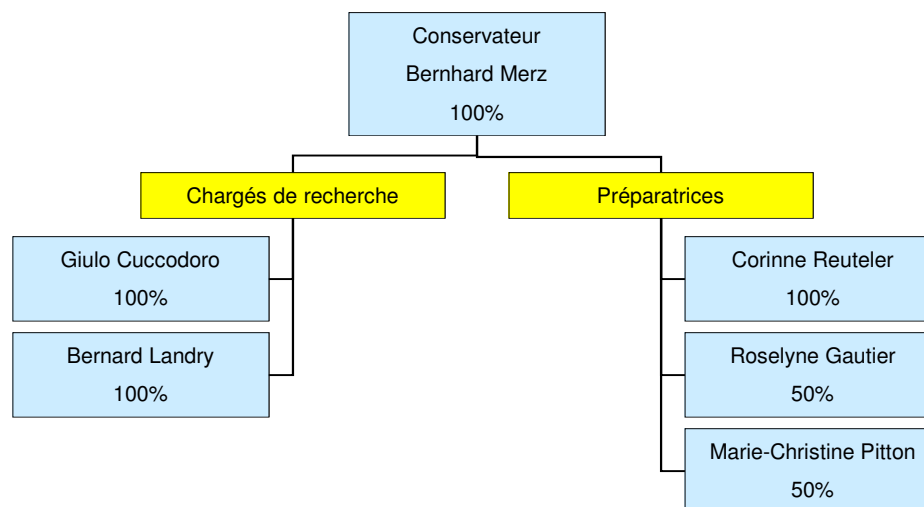
Archéozoologie



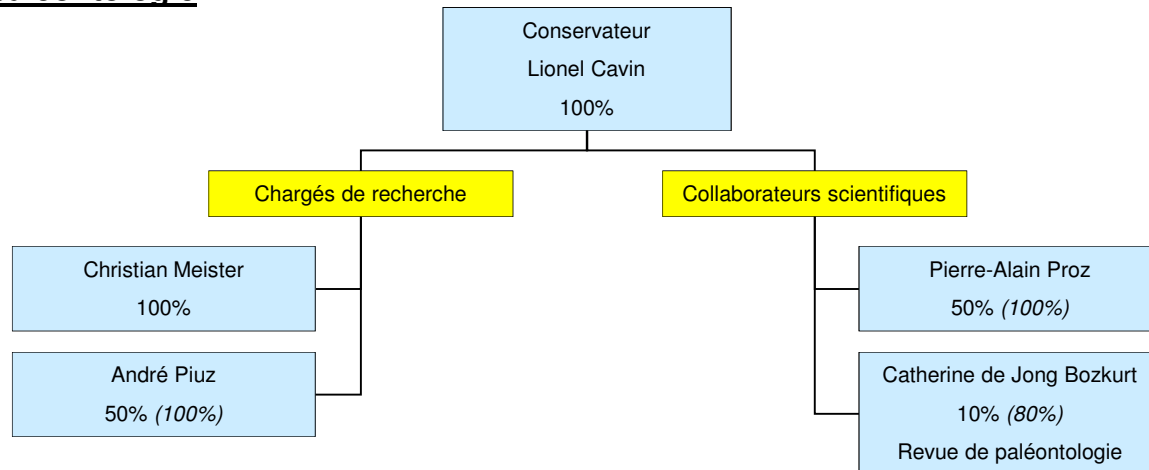
Arthropodes et entomologie I



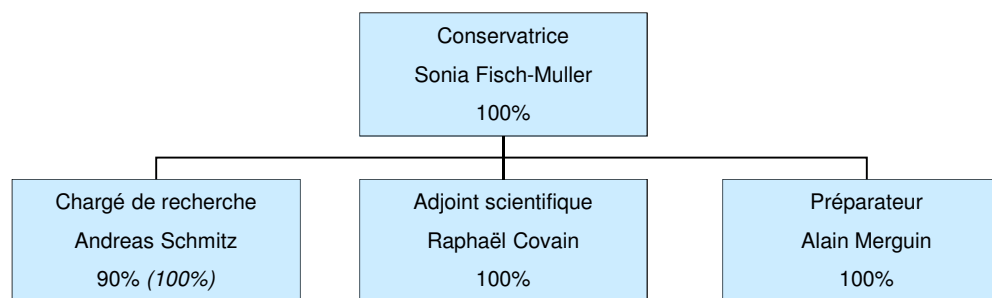
Entomologie



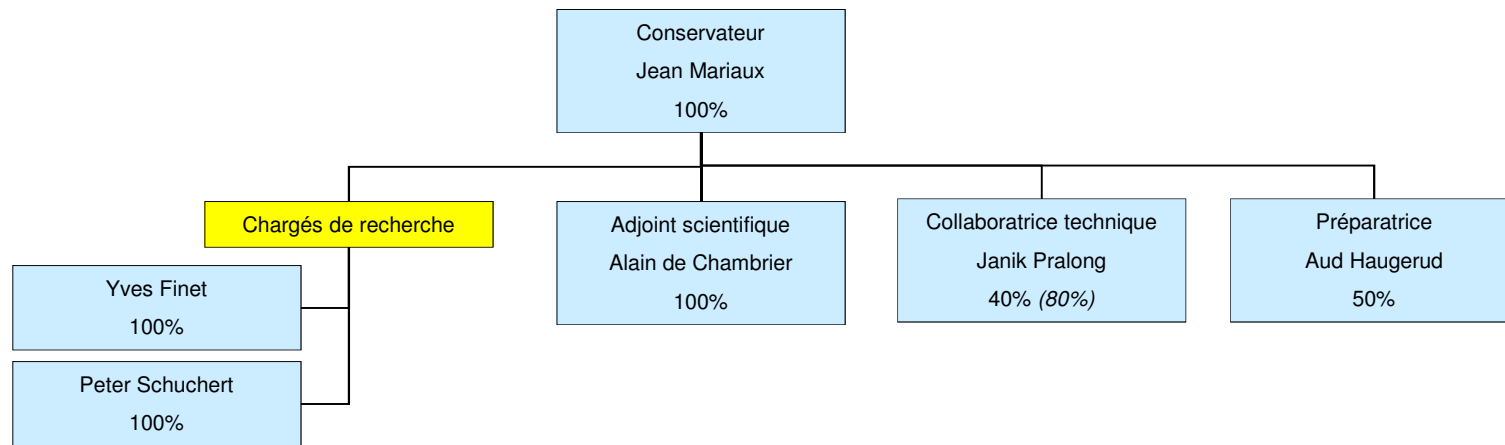
Géologie et paléontologie



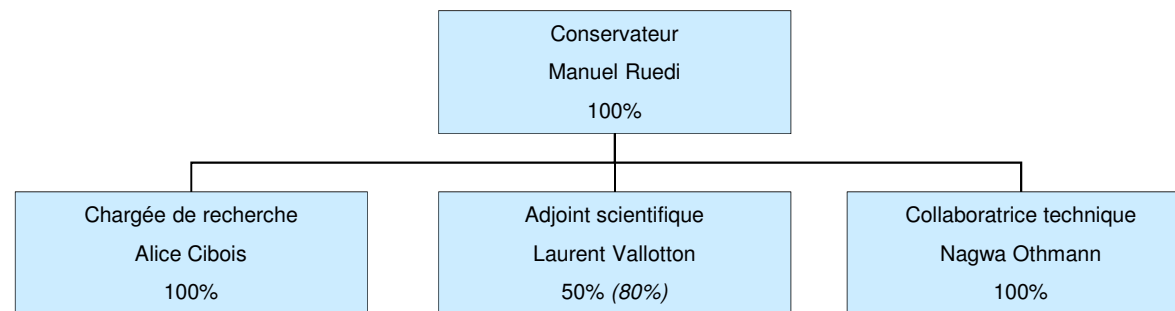
Herpétologie et ichtyologie



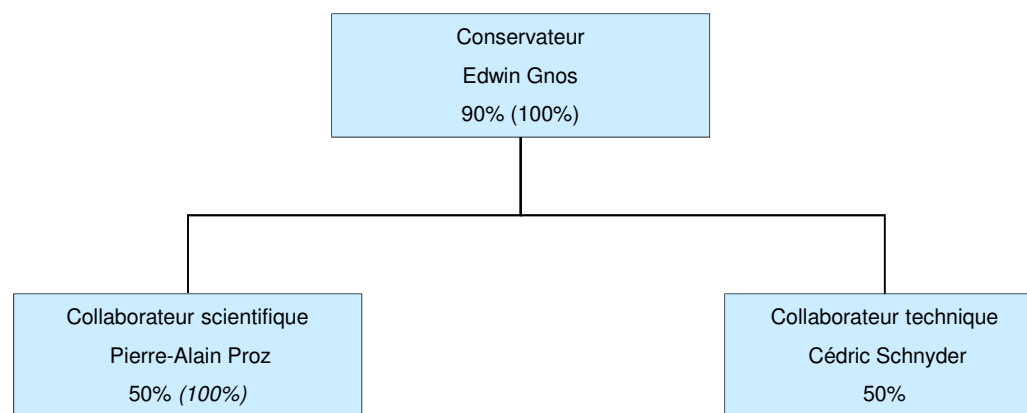
Invertébrés



Mammalogie et ornithologie



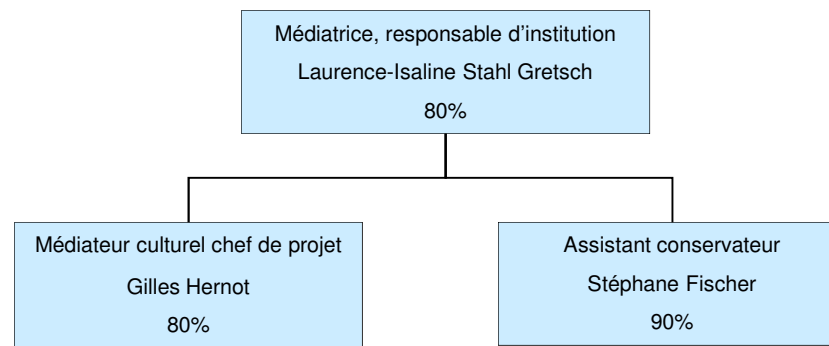
Minéralogie et pétrographie



Musée d'histoire des sciences

Organisation

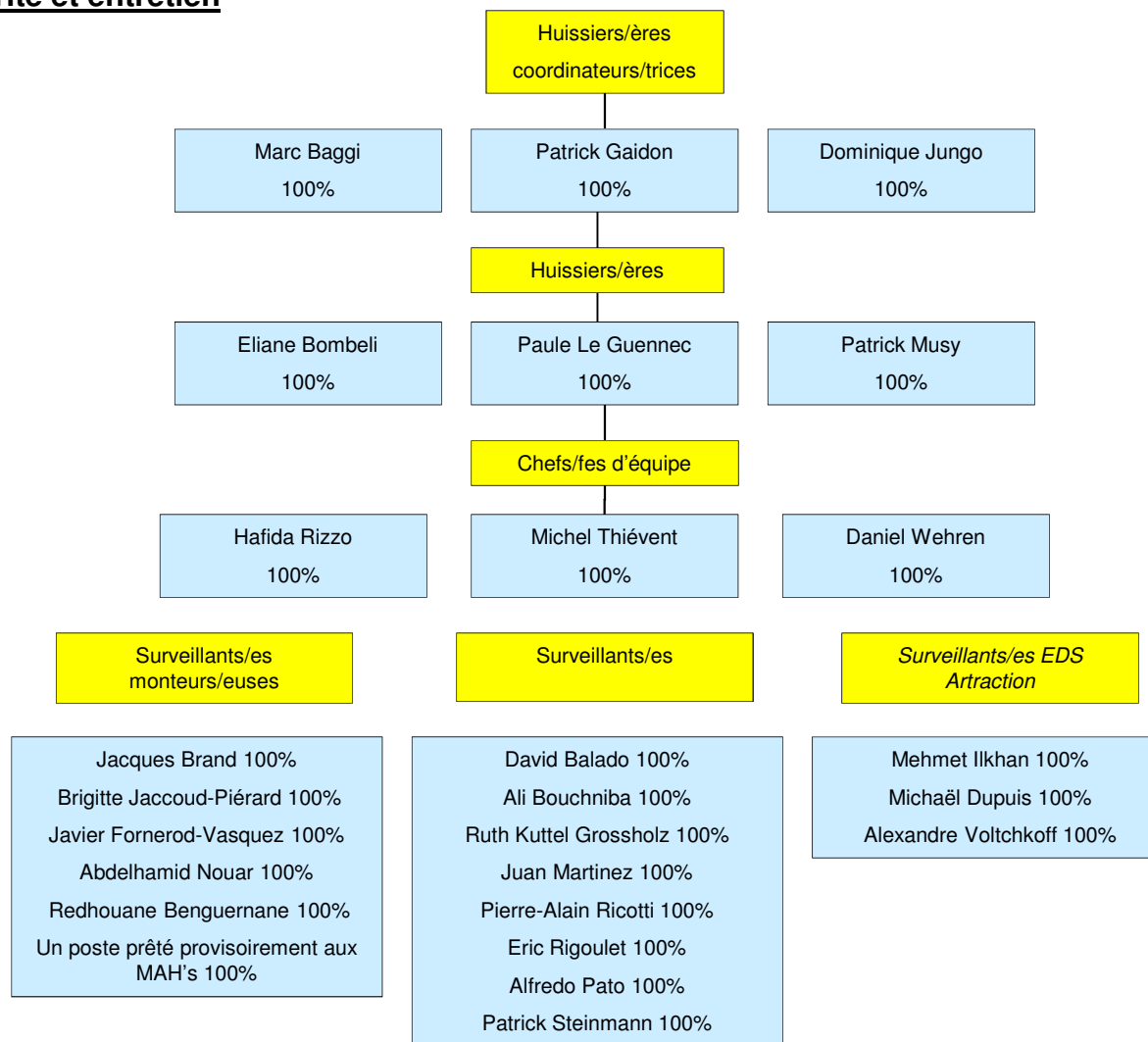
Musée d'histoire des sciences



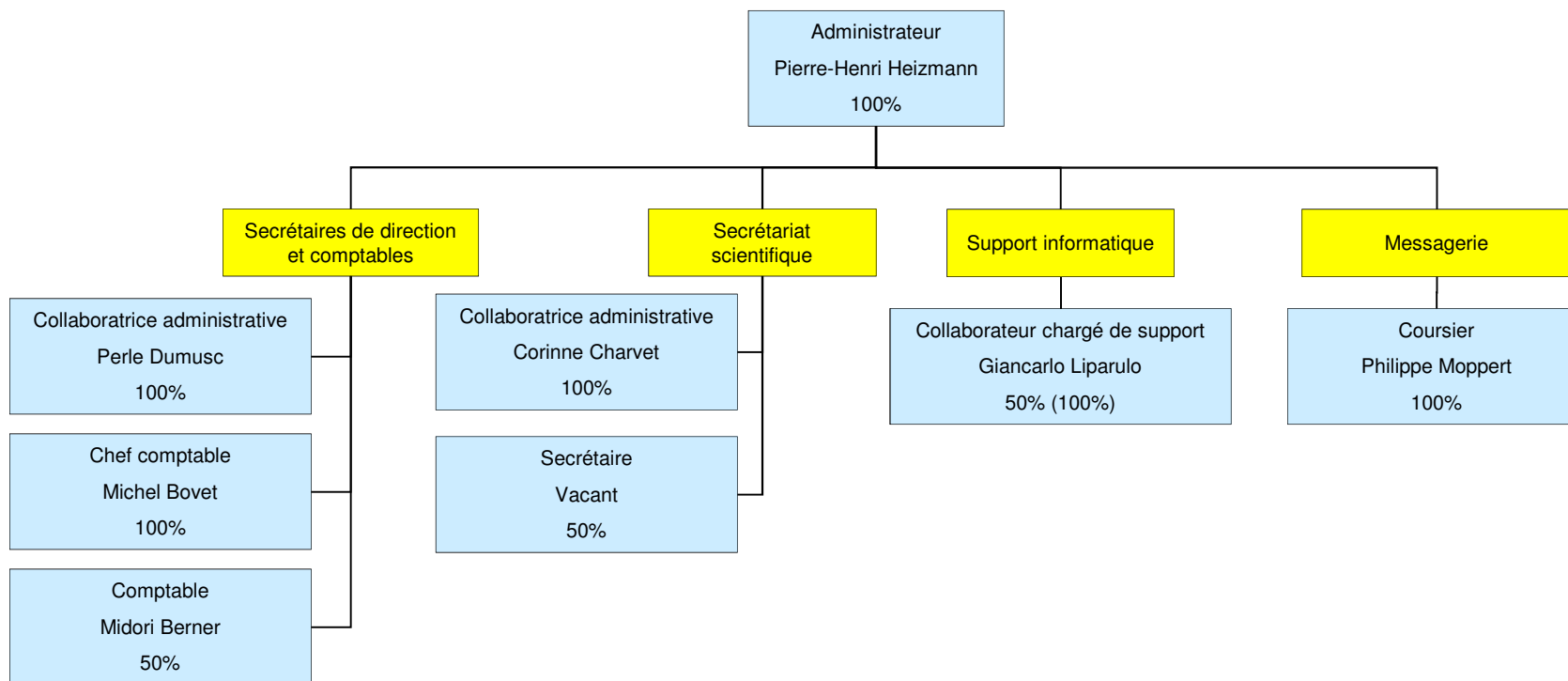
Services généraux

Organisation

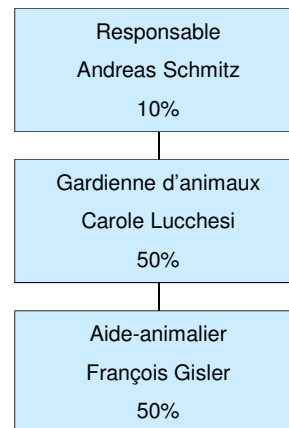
Accueil, sécurité et entretien



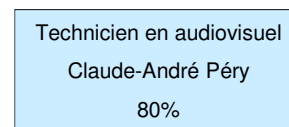
Administration, comptabilité et informatique



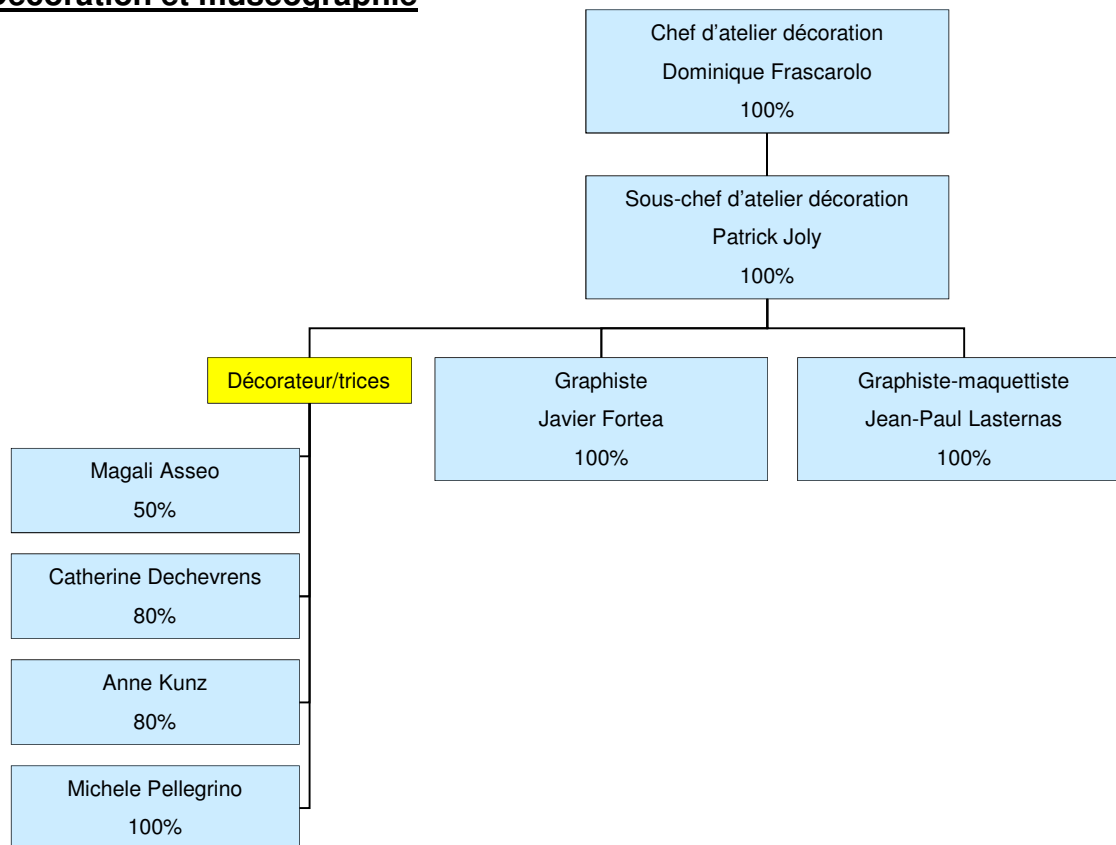
Animalerie



Audio-vidéo



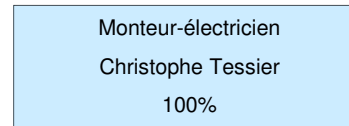
Décoration et muséographie



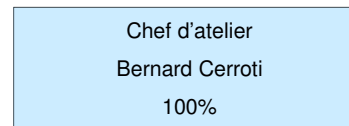
Dessin et infographie



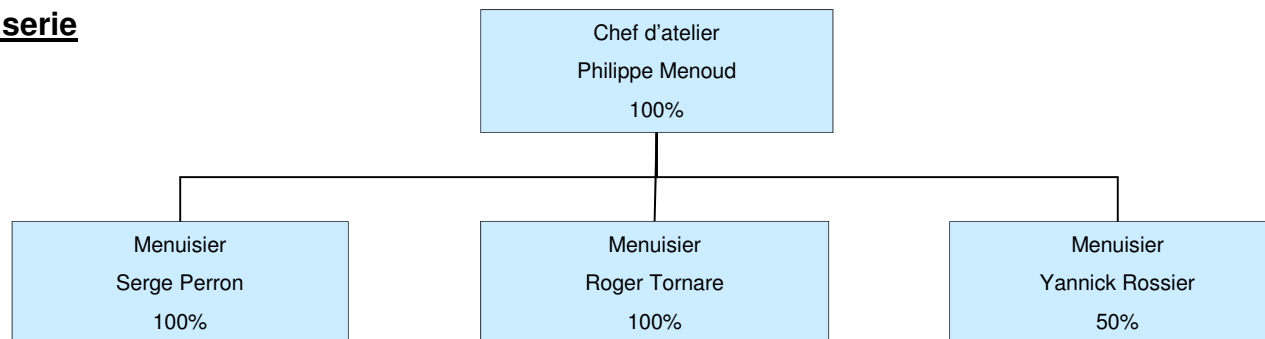
Electricité



Impression



Menuiserie



Photographie

Photographe
Philippe Wagneur
100%

Serrurerie

Serrurier
Hervé Gavillet
100%

Taxidermie

Taxidermiste
Michel Gillioz
100%