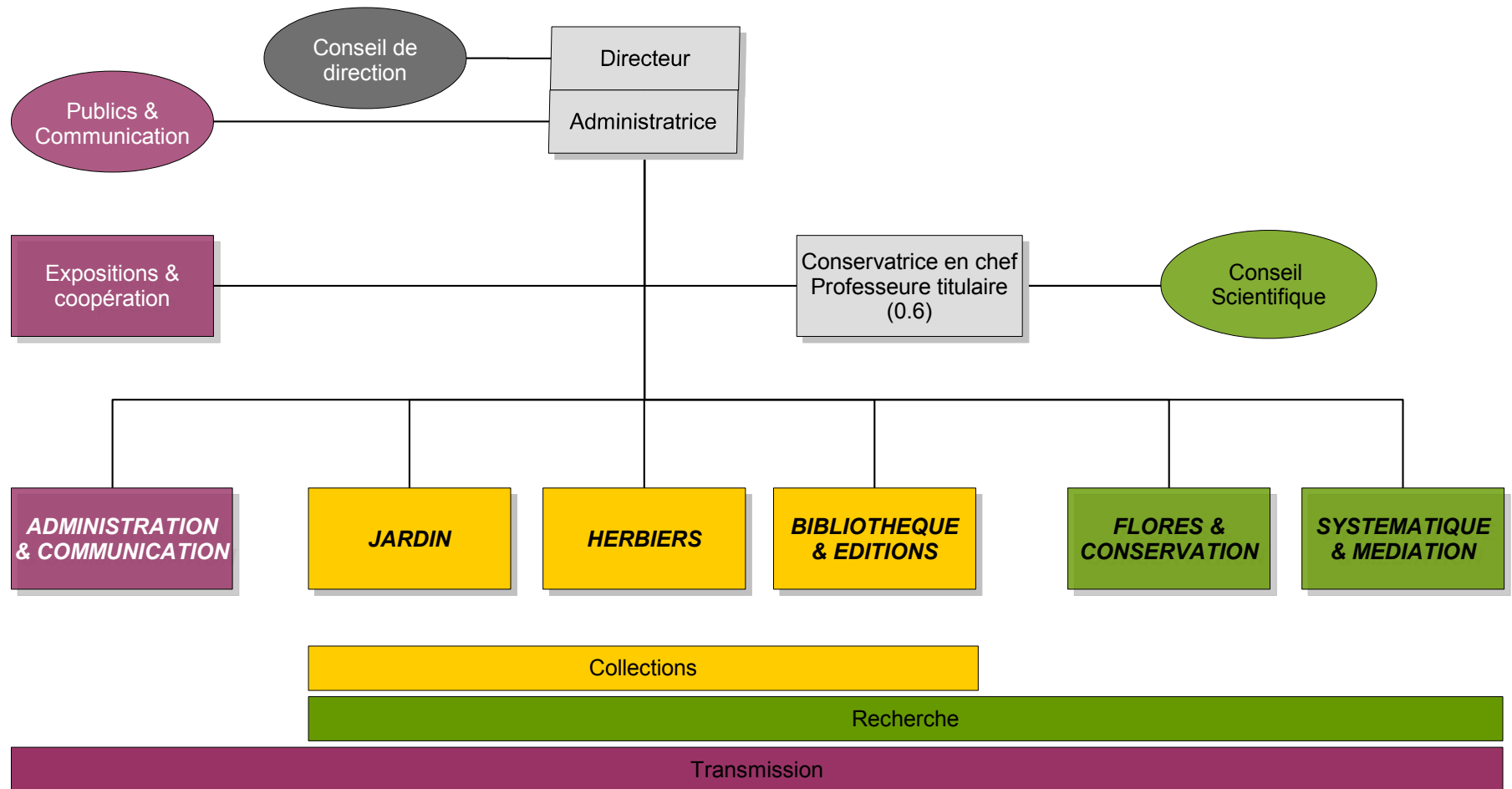
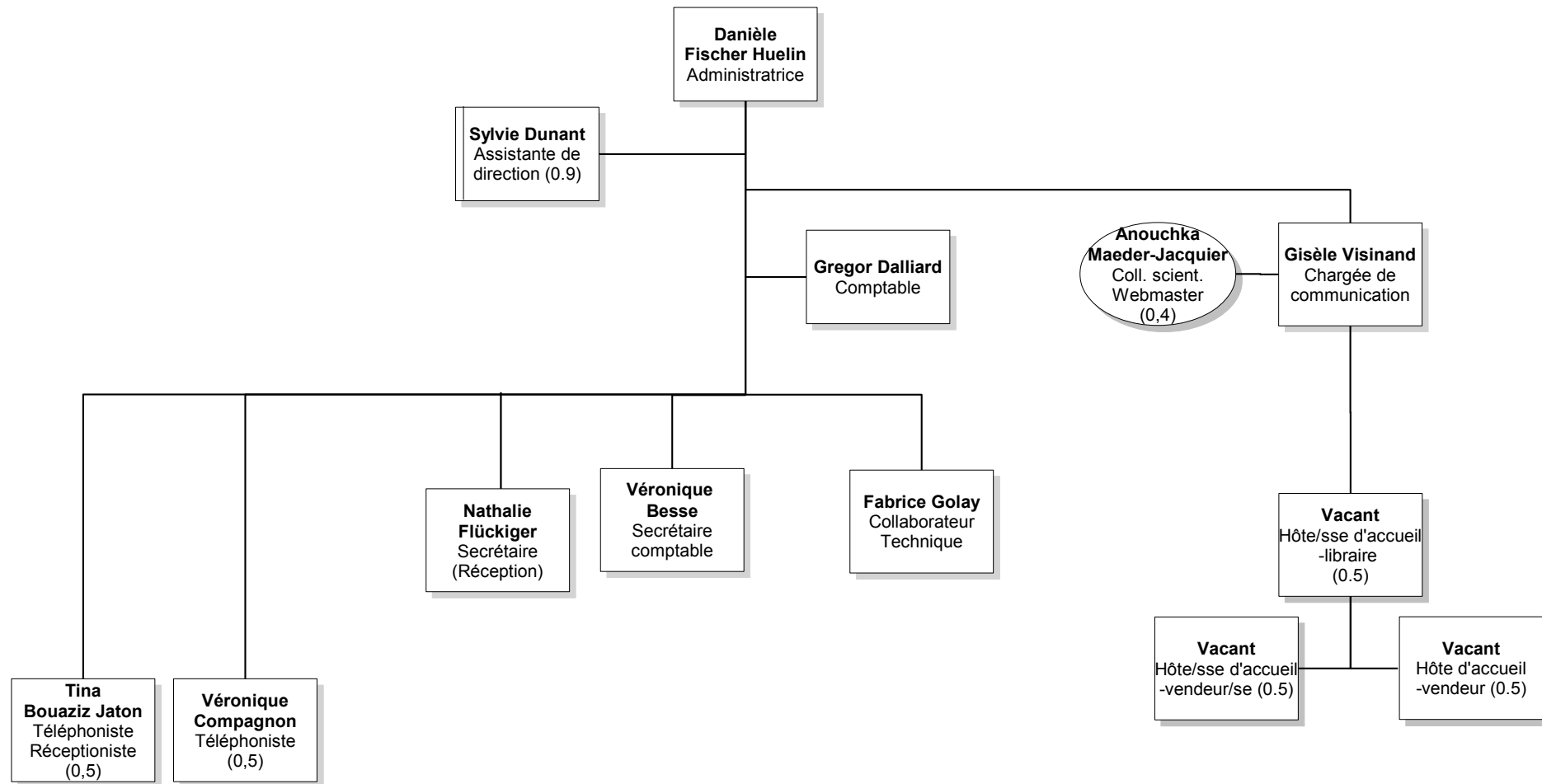


N.B. Un cadre ovoïde indique une entité fonctionnelle ou un statut de temporaire. Un taux d'activité partielle est indiqué entre parenthèses.



N.B. Un cadre ovoïde indique une entité fonctionnelle ou un statut de temporaire. Un taux d'activité partielle est indiqué entre parenthèses.

## Administration et Communication



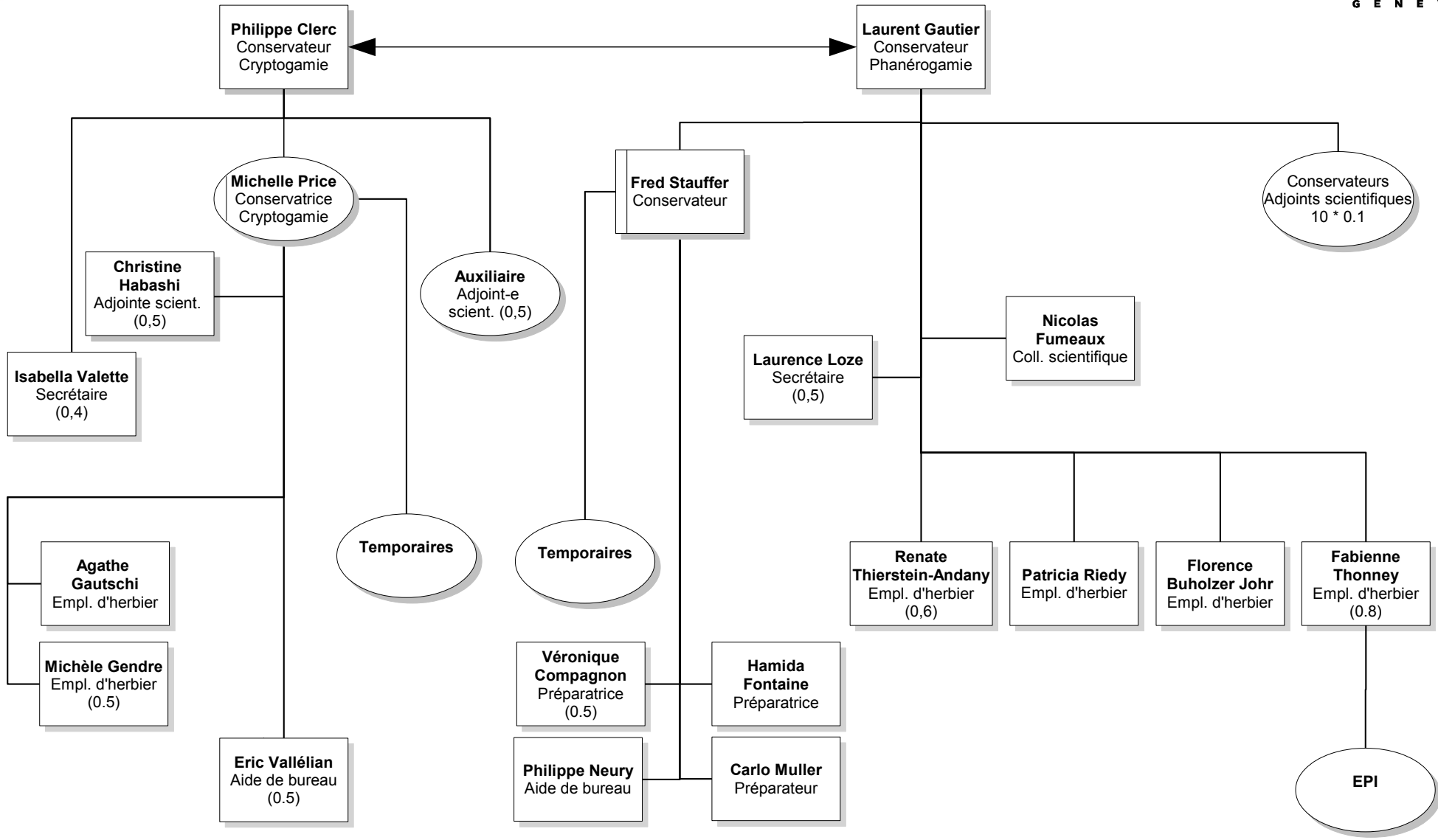
Réception, accueil

Secrétariat,  
ressources humaines et finances

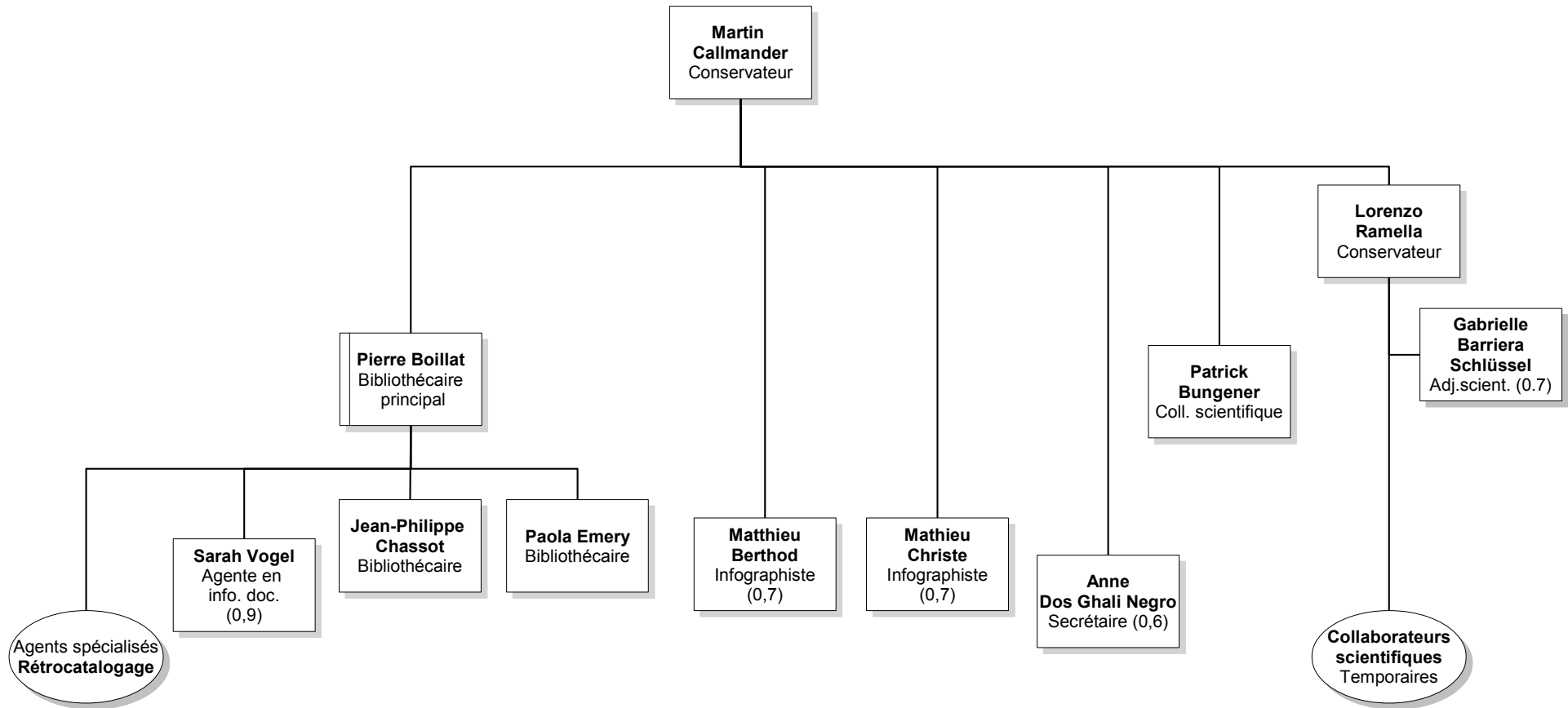
Audio-visuel  
Logistique

Communication et relations presse,  
Boutique

# Herbier

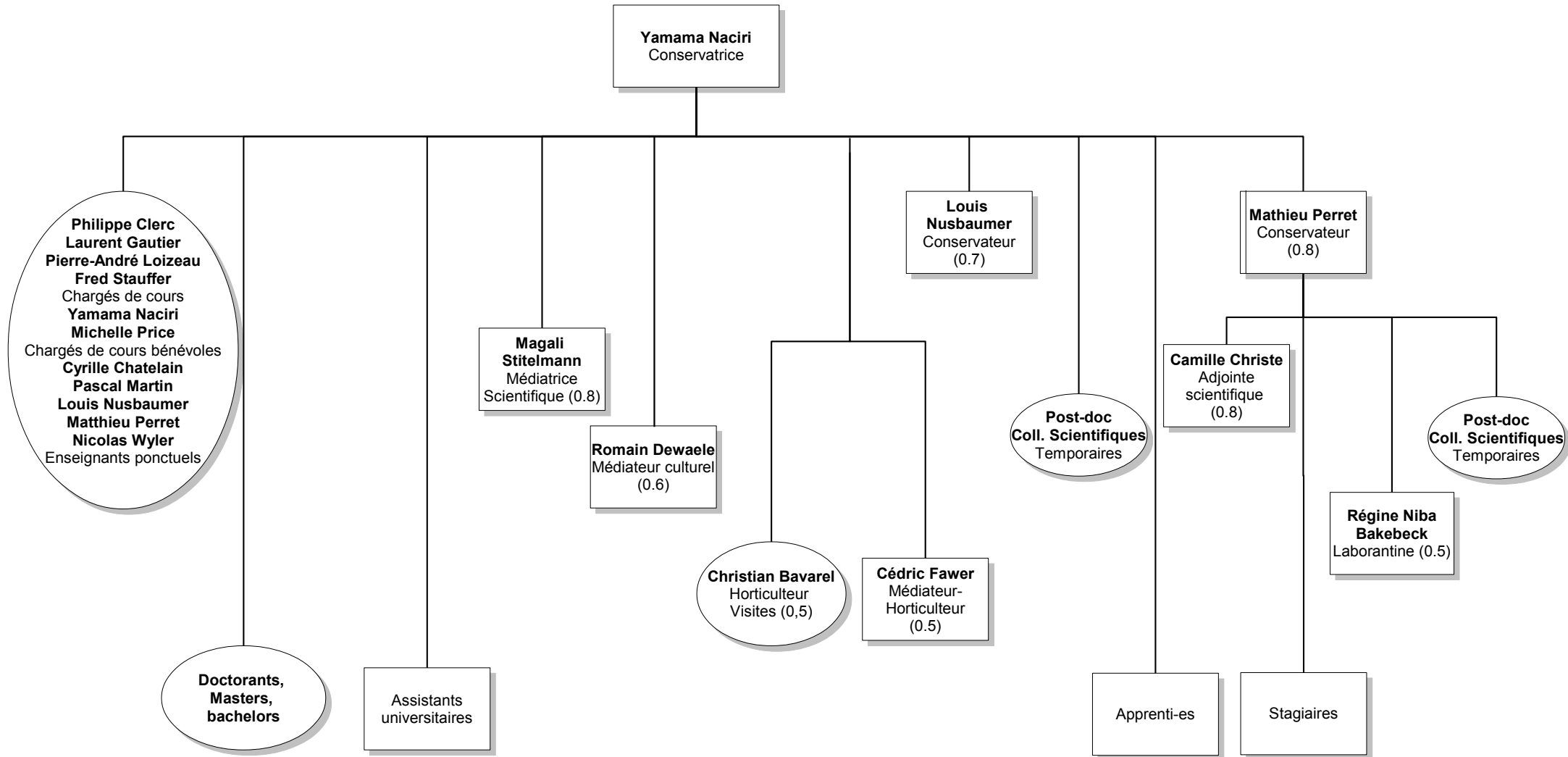


Cryptogamie Phanérogamie



Bibliothèque

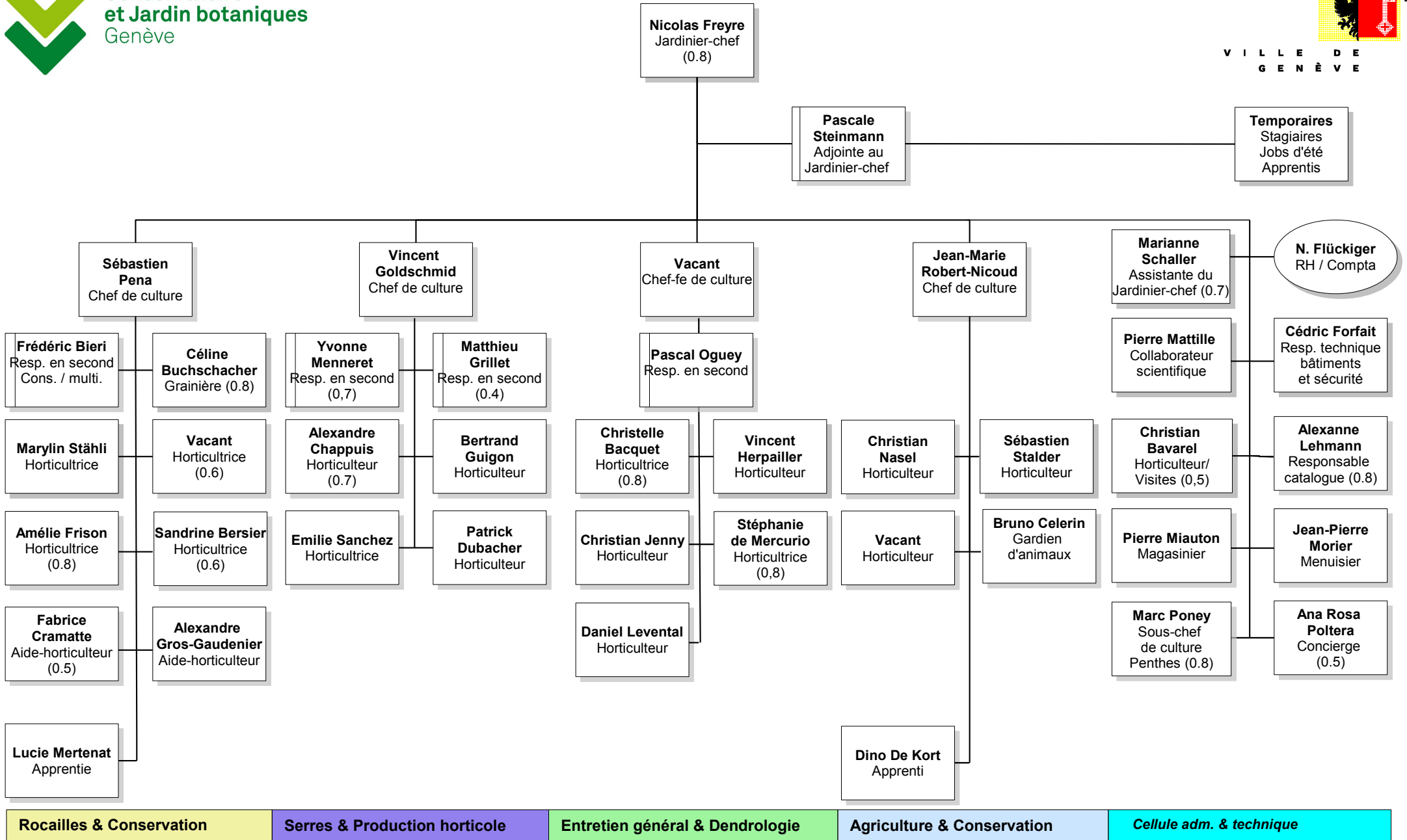
Editions



Enseignement universitaire

Médiation

Laboratoires de systématique et banque d'ADN



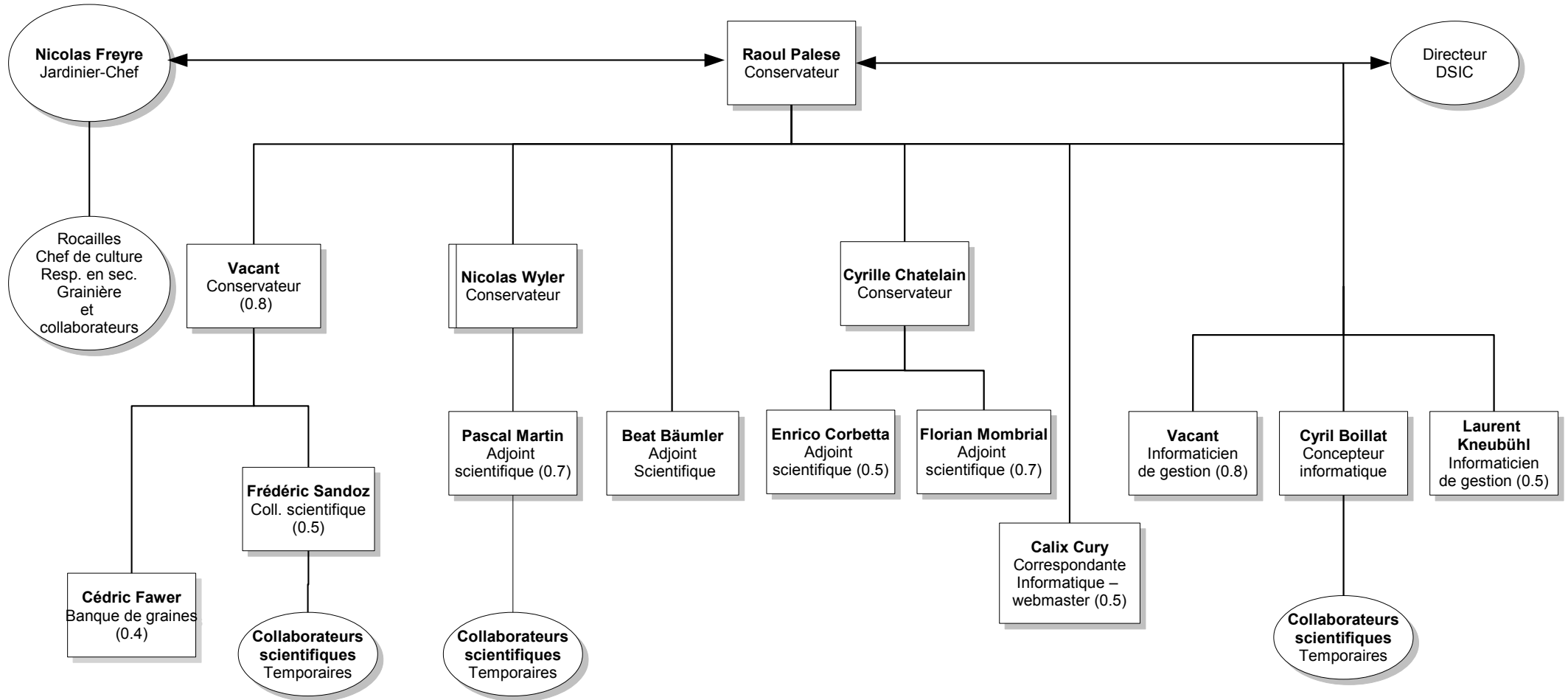
Rocailles & Conservation

Serres & Production horticole

Entretien général & Dendrologie

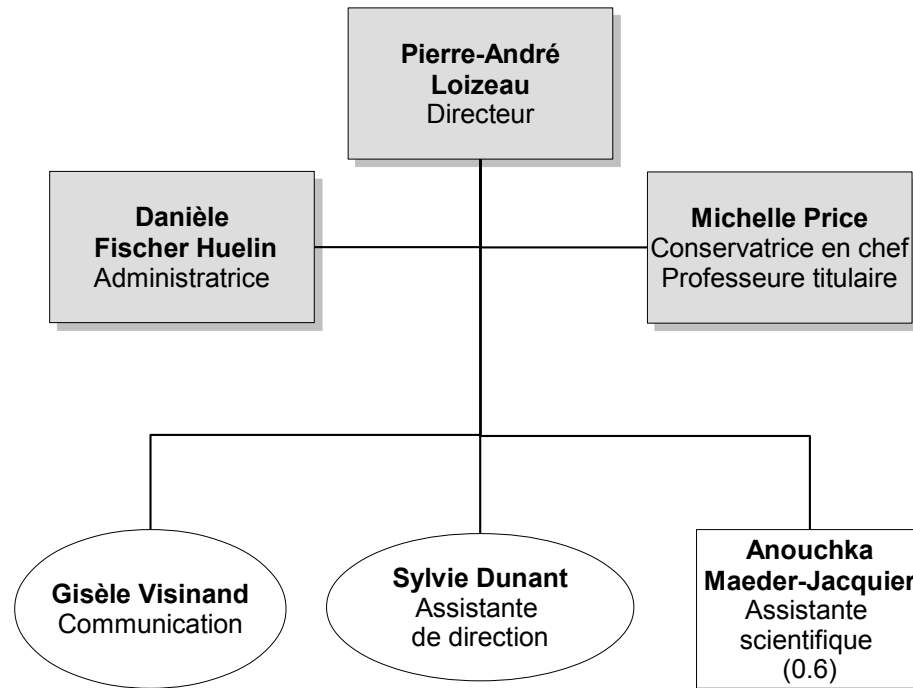
Agriculture & Conservation

Cellule adm. & technique

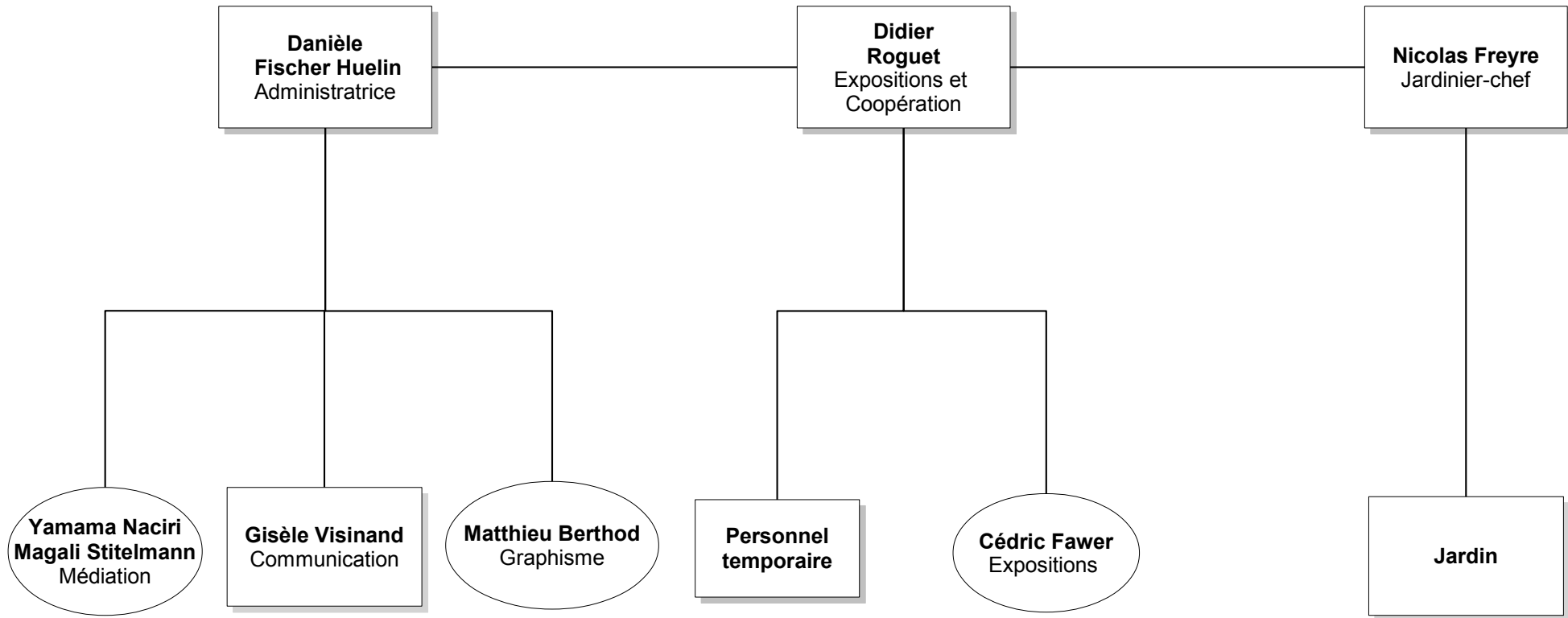




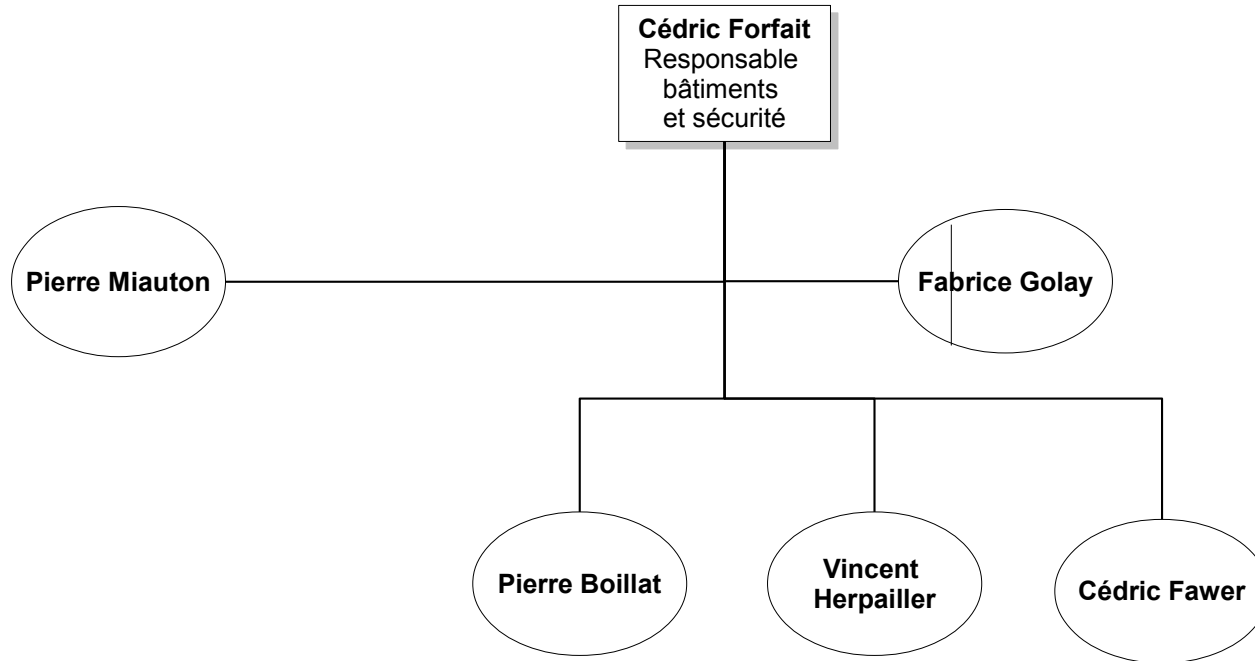
## Bureau de direction



## Cellule Expositions



## Cellule Bâtiments et Sécurité



Bâtiments

Sécurité