

CASINO-THEATRE

42, rue de Carouge
1205 Genève
Tél. 022/418 44 00 Fax : 022/418 44 01

Plans
scénographiques

http://www.ville-ge.ch/geneve/culture/offre_culturelle/scenes/casino_theatre/accueil.html

VUE : Coupe transversale

ECHELLE : 1 : 100

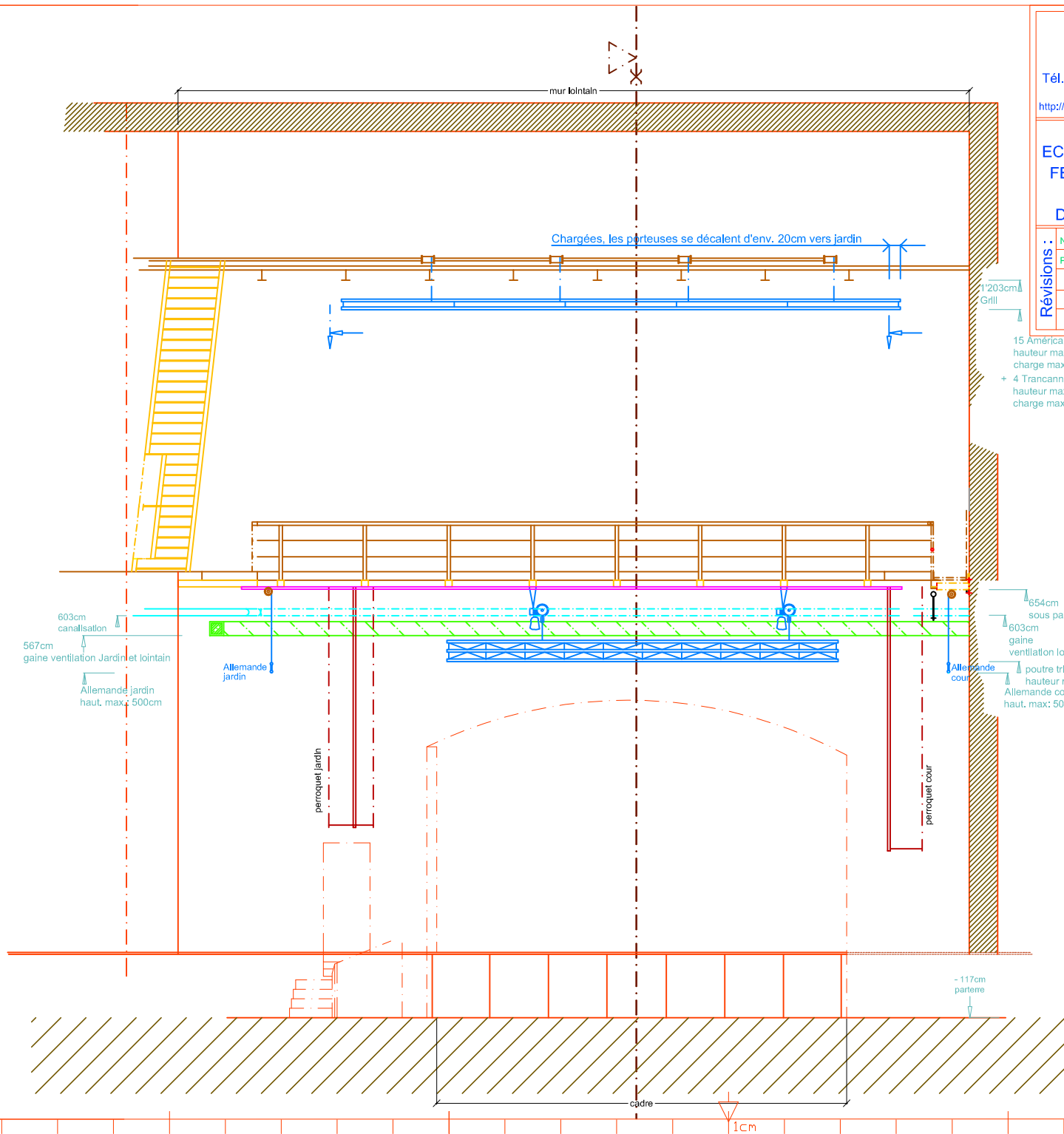
FEUILLE : A4

Date : juillet 2014

DESSIN : A. Bergomi

Révisions :	
Numér. et rajouts porteuses	juillet 2011 A.R.
Pass. cour / pont face / porteuses, déc.2014 A.R.	

VILLE DE GENEVE
Département de la Culture et du Sport
Route de Malagnou 19
case postale 9, 1211 Genève 17
Tél. +41(0)22 418 65 00 - Fax +41(0)22 418 65 01
<http://www.ville-ge.ch/geneve/culture/>



- 15 Américaines, hauteur max : 1'150cm charge max : 150 Kg
- + 4 Trancannées, vitesse variable hauteur max : 1'140cm charge max : 250 Kg

- 654cm sous passerelle
- 603cm gaine ventilation lointain
- poutre triangulée au cadre hauteur max : 520cm
- Allemande cour haut. max: 500cm

- 603cm canalsallon
- 567cm gaine ventilation Jardin et lointain
- Allemande jardin haut. max: 500cm

-117cm parterre

1:7

1cm

1cm