

**Régies :**

- ° cabine, au lointain du balcon
- ° parterre, au fond sous le balcon

**Scène :**

- ° plancher en hêtre, 3cm, noir
- ° fosse d'orchestre, 3.8m large, 7.7m ouverture
- ° rideau de scène velours rouge, ouverture à la grecque motorisé, commande du plateau ou de la régie
- ° pas de dessous

**Cintre :**

- ° passerelle : hauteur 6.5m, caillebotis
- ° grill : hauteur 12m, caillebotis

**Porteuses :**

!! les porteuses américaines sont sur 4 câbles, treuillées par arbre à tambours, ce qui signifie qu'elles sont décalées de 20 cm vers cour lorsqu'elles sont plafonnées.

° tableau de commande coulisse à jardin.

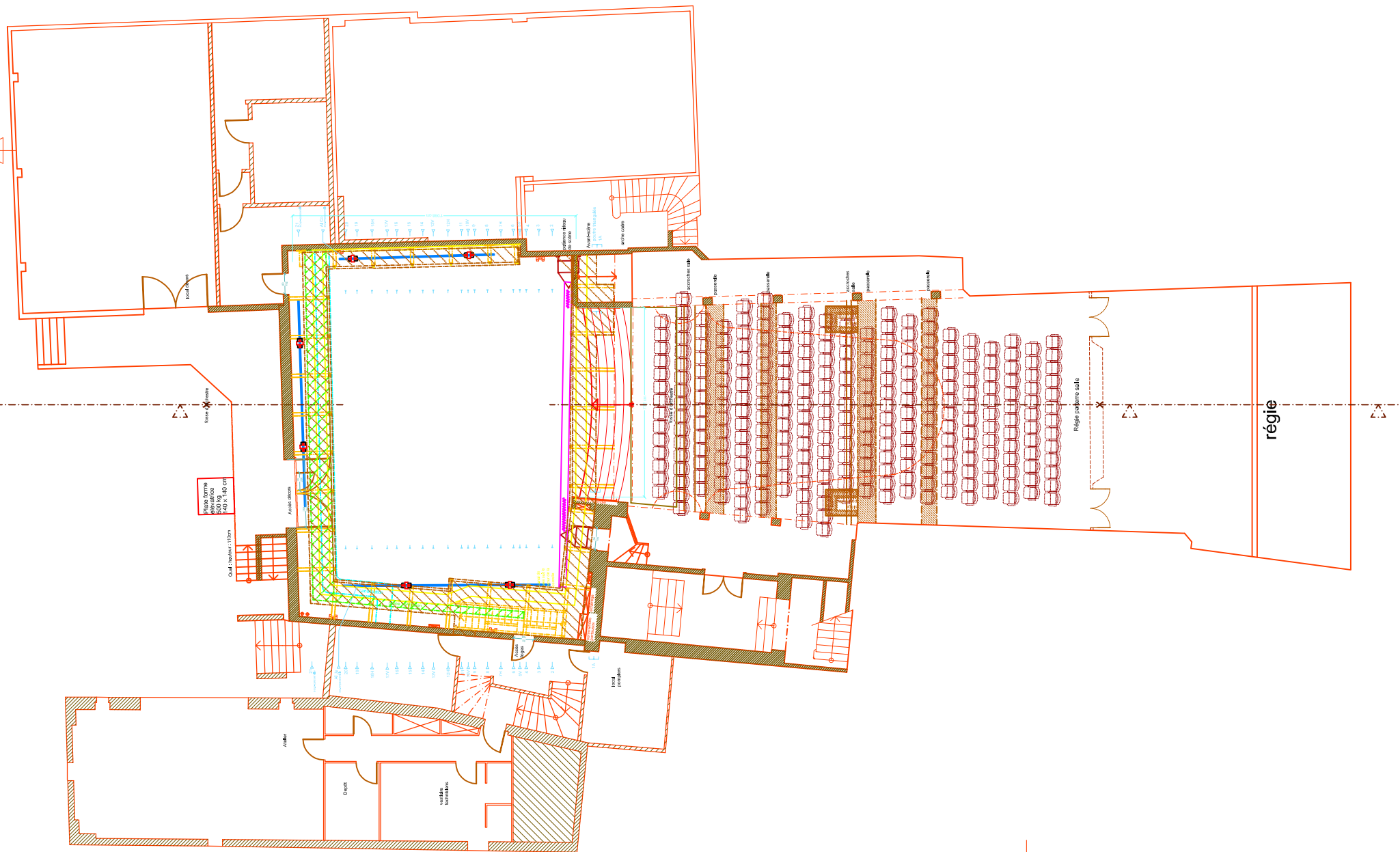
1A : une poutre triangulée sur 2 palans en avant-scène. long: 7m haut.max 5.20

2 / 3 / 4 / 6 / 7H / 8 / 9 / 11 / 12H / 14 / 15 / 16 / 18H / 19 / 20 : américaines motorisées : 150 kg long: 10 m haut.max: 11.5m

5V / 10V / 13V / 17V : porteuses trancannées à vitesse variable (jusqu'à 1m/s) 250kg long: 10m haut.max: 11.4m

Al Ja / Al Co / 21 (sous-passerelles)

: Allemande Jardin :	100 kg	long: 8.0m	haut.max: 5.0m
Allemande Cour :	100 kg	long: 6.0m	haut.max: 5.0m
21 lointain :	100 kg	long: 8.0m	haut.max: 5.0m



<b>CASINO-THEATRE</b> 42, rue de Carouge 1205 Genève Tél. 022/418 44 00 Fax : 022/418 44 01 <a href="http://www.ville-ge.ch/geneve/culture/offre_culturelle/scenes/casino_theatre/accueil.html">http://www.ville-ge.ch/geneve/culture/offre_culturelle/scenes/casino_theatre/accueil.html</a>		<b>Plans scénographiques</b>	
<b>VUE :</b> Coupes transversale, longitudinale et plan			
<b>ECHELLE :</b> 1 : 200			
<b>FEUILLE :</b> A3			
<b>Date :</b> juillet 2014			
<b>DESSIN :</b> A. Bergomi			
<b>Révisions :</b>		<b>VILLE DE GENEVE</b> Département de la Culture et du Sport Route de Malagnou 19 case postale 9, 1211 Genève 17 Tél. +41(0)22 418 65 00 - Fax +41(0)22 418 65 01 <a href="http://www.ville-ge.ch/geneve/culture/">http://www.ville-ge.ch/geneve/culture/</a>	